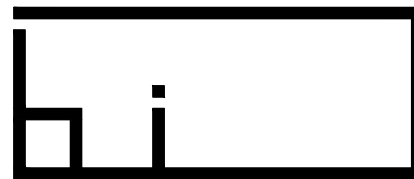


VENTSPILS PILSĒTAS SEZONĀLĀ TIRDZNICĪBAS KIOSKA PIEDĀVĀJUMS.  
VARIANTS 2



B A L T A I S T A B A



SIA "Baltstaba. Arhitekti"

# SKAIDROJOŠAIS APRAKSTS

Tirdzniecības kiosku (izvietojamam Ventspils pilsētvidē) dokumentācija sagatavota, pamatojoties uz Ventspils pilsētas pašvaldības iestādes "Komunālā pārvalde" darba uzdevumu (izdots 2019. gada 27. novembrī) un Arhitektūras un pilsētbūvniecības nodaļas vadītāja M. Božes vēstuli "Par tipveida sezonas tirdzniecības kioskiem Ventspils pilsētā" (18.05.2020.Nr. 1-47/1945-2).

Kiosks projektēts koka konstrukcijās ar plašu horizontālu virtīnu priekšējā fasādē un divām vertikālām vitrīnām sānu fasādēs. Priekšējā fasādē, blakus vitrīnai, ierīkota neliela lete, kur klienti var piestāt un baudīt kioska produkciju.

Kioska fasādes akcentētas ar krāsota tērauda slēdžu mehānismiem, kas aizsedz vitrīnas pēc kioska darba laika. Horizontālā slēdža rāmis paredzēts ar mazāku šķērsriezumu, samazinot tā kopējo svaru un ļaujot to aizvērt vienai personai.

Visas nesošās konstrukcijas paredzētas no kalibrēta priedes koka materiāliem. Galvenais apdares materiāls - zāģēti, ēvelēti, bez fazes priedes koka dēļi (pigmentēta UV grunts + Hybrid Wood Protector universālā eļļa). Krāsu akcentu vietās (tonis – NCS S 2020-G10Y) izmantots saplāksnis, slēģos izmantoti krāsoti tērauda rāmji.

Jumta nesošā konstrukcija veidota no eksponētām sijām. Jumta seguma ir gluds skārds, kas kopā ar saplākšņa un Ruukki Permo sec membrānu veido pārkares visu fasāžu virzienā, pasargājot gan kioska fasādes, gan klientus no nokrišņiem.

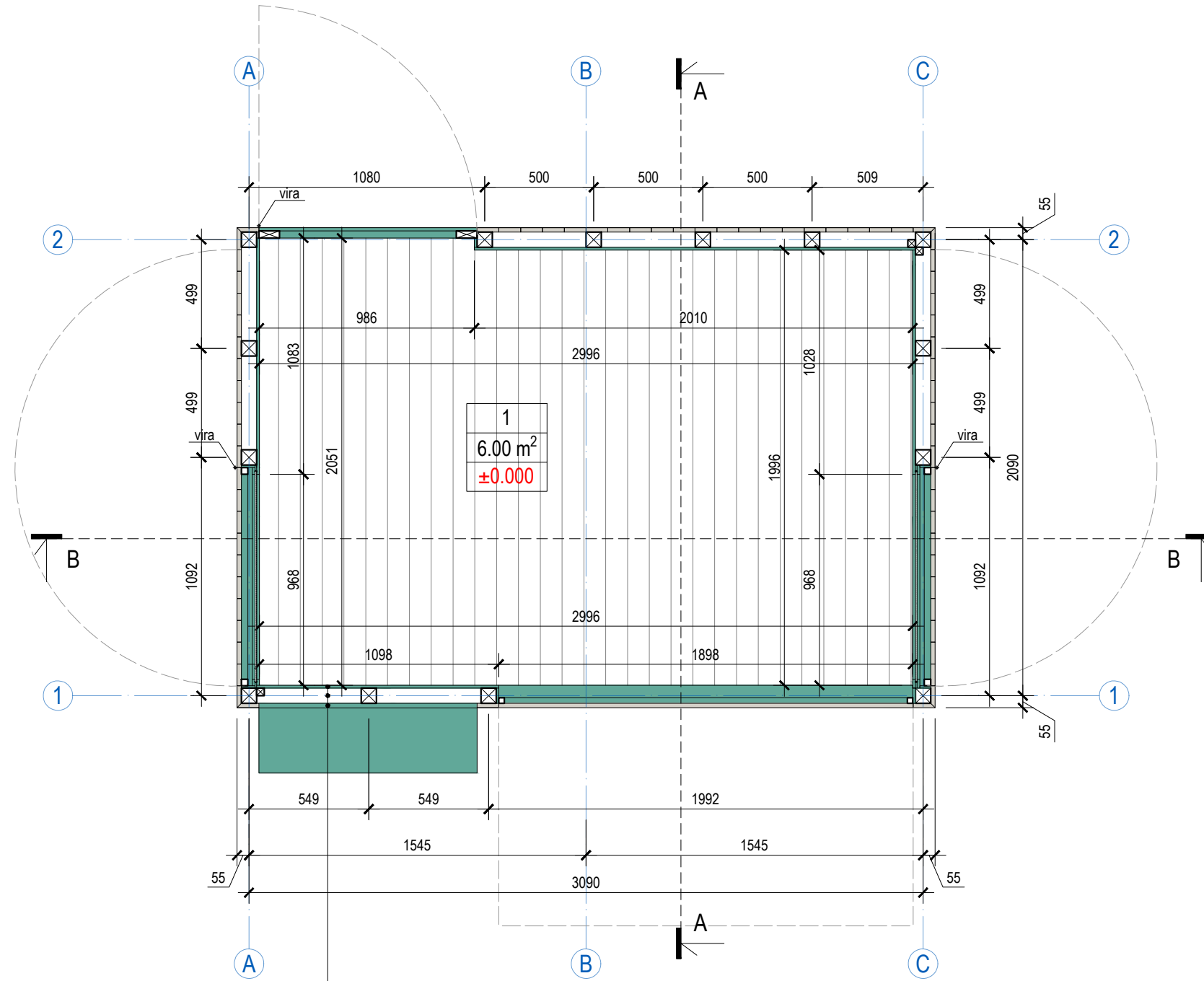
Visas tērauda detaļas krāsot (cinkot) atbilstoši C3 ekspluatācijas apstākļu kategorijai un ēkas projektētā ekspluatācijas ilguma kategorijai – 10 gadi.

Visi kioska koka elementi jāapstrādā ar antiseptiķiem un antipirēniem!

PLĀNS  
M 1:25

TELPU EKSPĻIKĀCIJA		
NR.	TELPAS NOSAUKUMS	m <sup>2</sup>
1	IEKŠTELPA	6.00

APZĪMĒJUMI	
TERASES DĒĻU KLĀJS	
IEKŠTELPA GRĪDAS LĪMEŅA RELATĪVĀ AUGSTUMA ATZĪME	±0.000



1  
6.00 m<sup>2</sup>  
±0.000

Saplāksnis, 21mm  
Kalibrēta koka statņi, 70x70mm /  
horizontālas kalibrēta koka latas, 45x70mm  
Saplāksnis, 12mm

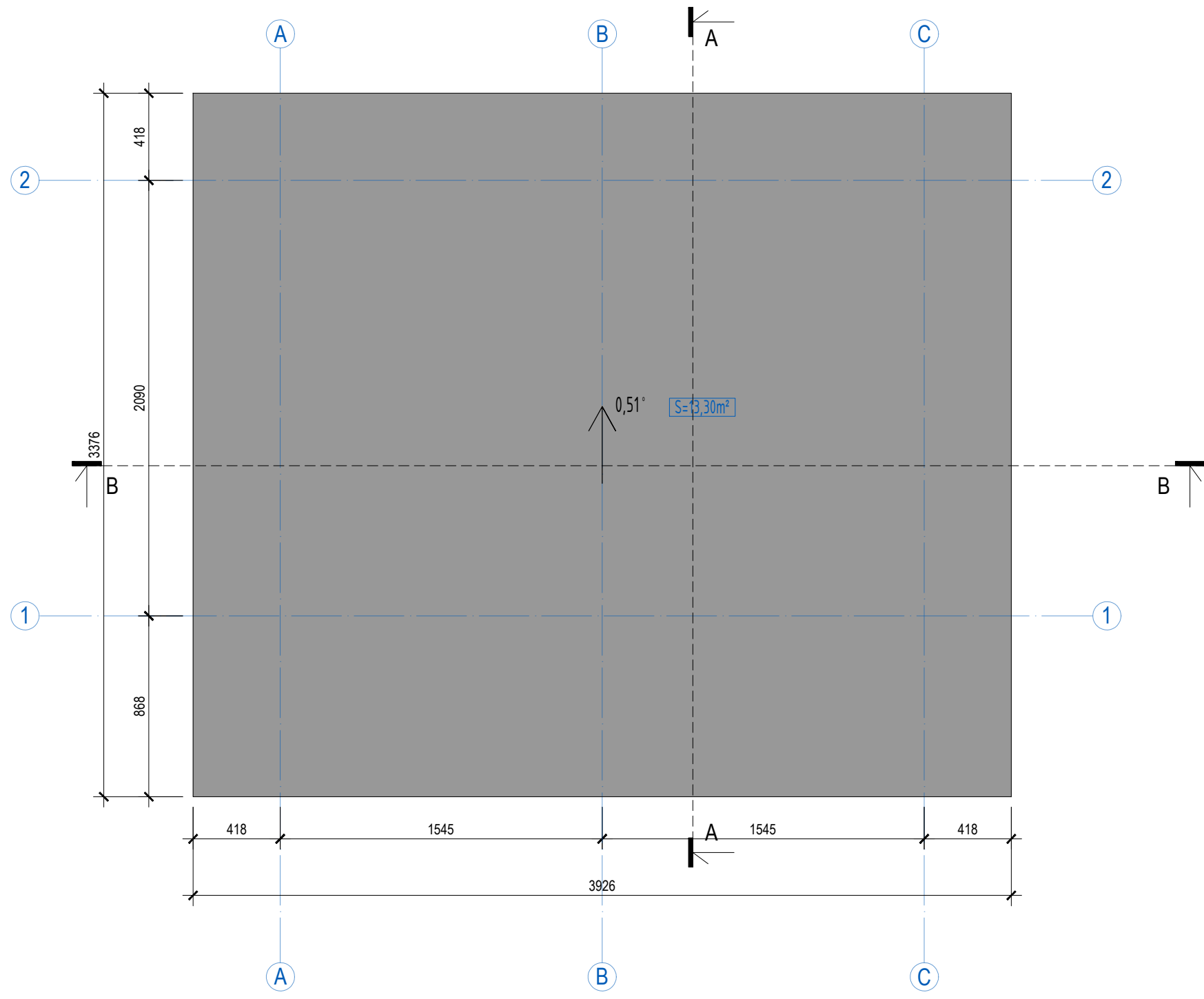


TIRDZNICĪBAS KIOSKS VENTSPILĪ (2. VARIANTS)

PASŪTĪTĀJS	VENTSPILS PILSĒTAS KOMUNĀLĀ PĀRVALDE
LAPAS NOSAUKUMS	PLĀNS, M 1:25
LAPAS NR.	AR-1
BŪVPROJEKTA VADĪTĀJS	ILZE RUKMĀNE - POČA
ARHITEKTS	ILZE RUKMĀNE - POČA
IZSTRĀDĀJA	INGA BRAĶE

JUMTA PLĀNS  
M 1:25

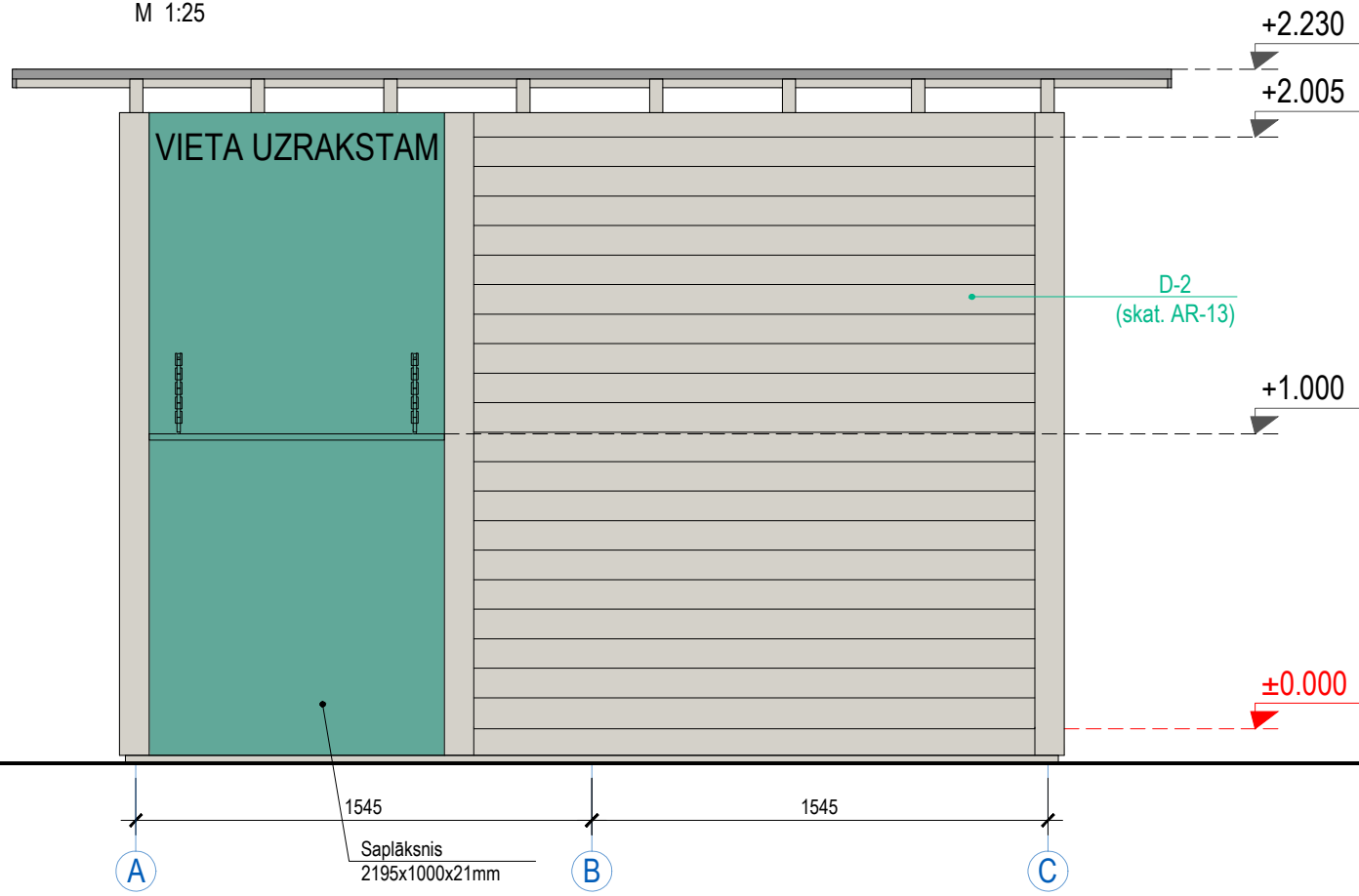
APZĪMĒJUMI	
JUMTA SLĪPUMA VIRZIENS	→
JUMTA SLĪPUMA GRĀDI	0,51°
JUMTA PLAKNES PLATĪBA	S=13,30m <sup>2</sup>
GLUDĀ SKĀRDA SEGUMS	
TONIS - RAL7016	



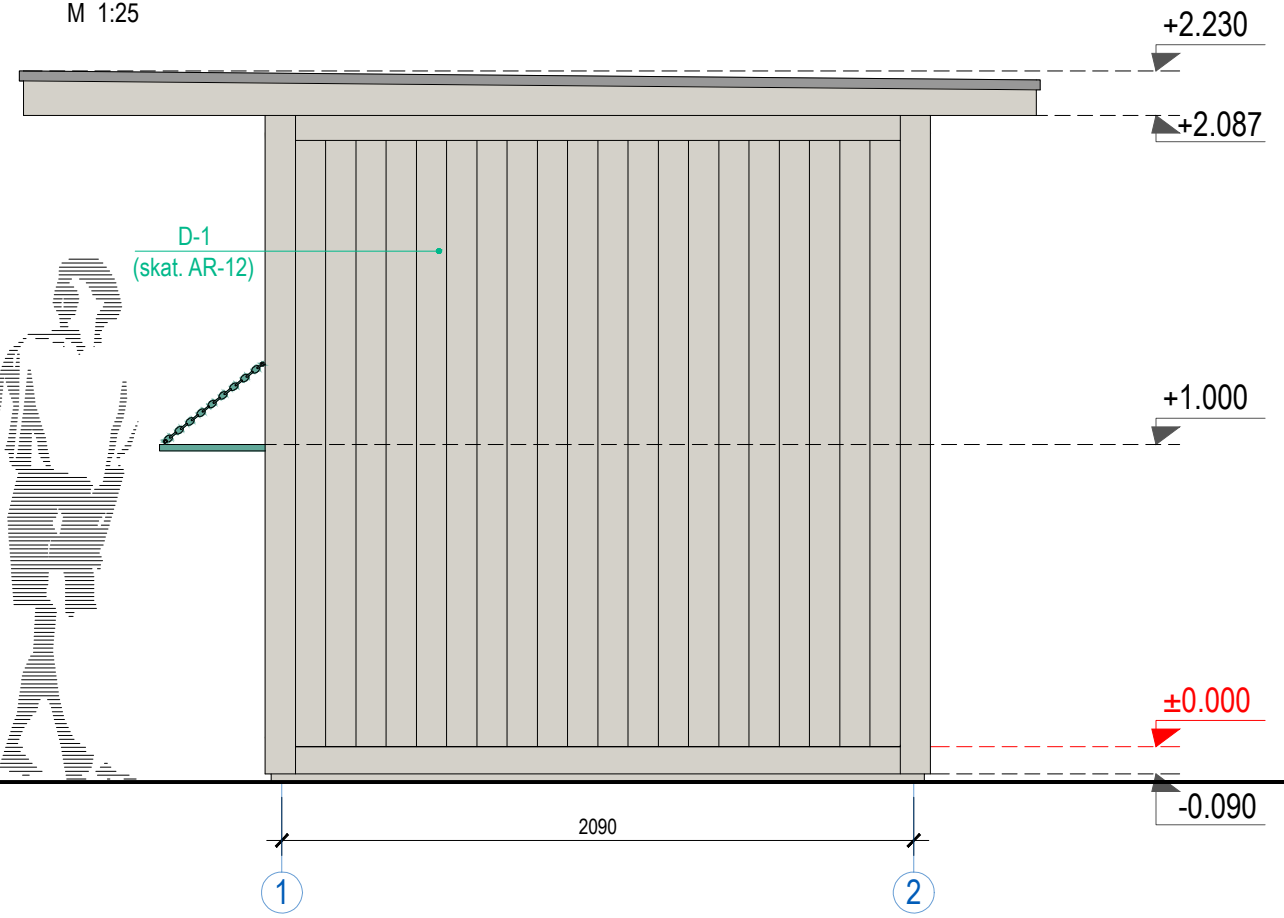
TIRDZNICĪBAS KIOSKS VENTSPILĪ (2. VARIANTS)

PASŪTĪTĀJS	VENTSPILS PILSĒTAS KOMUNĀLĀ PĀRVALDE
LAPAS NOSAUKUMS	JUMTA PLĀNS, M 1:25
LAPAS NR.	AR-2
BŪVPROJEKTA VADĪTĀJS	ILZE RUKMĀNE - POČA
ARHITEKTS	ILZE RUKMĀNE - POČA
IZSTRĀDĀJA	INGA BRAĶE

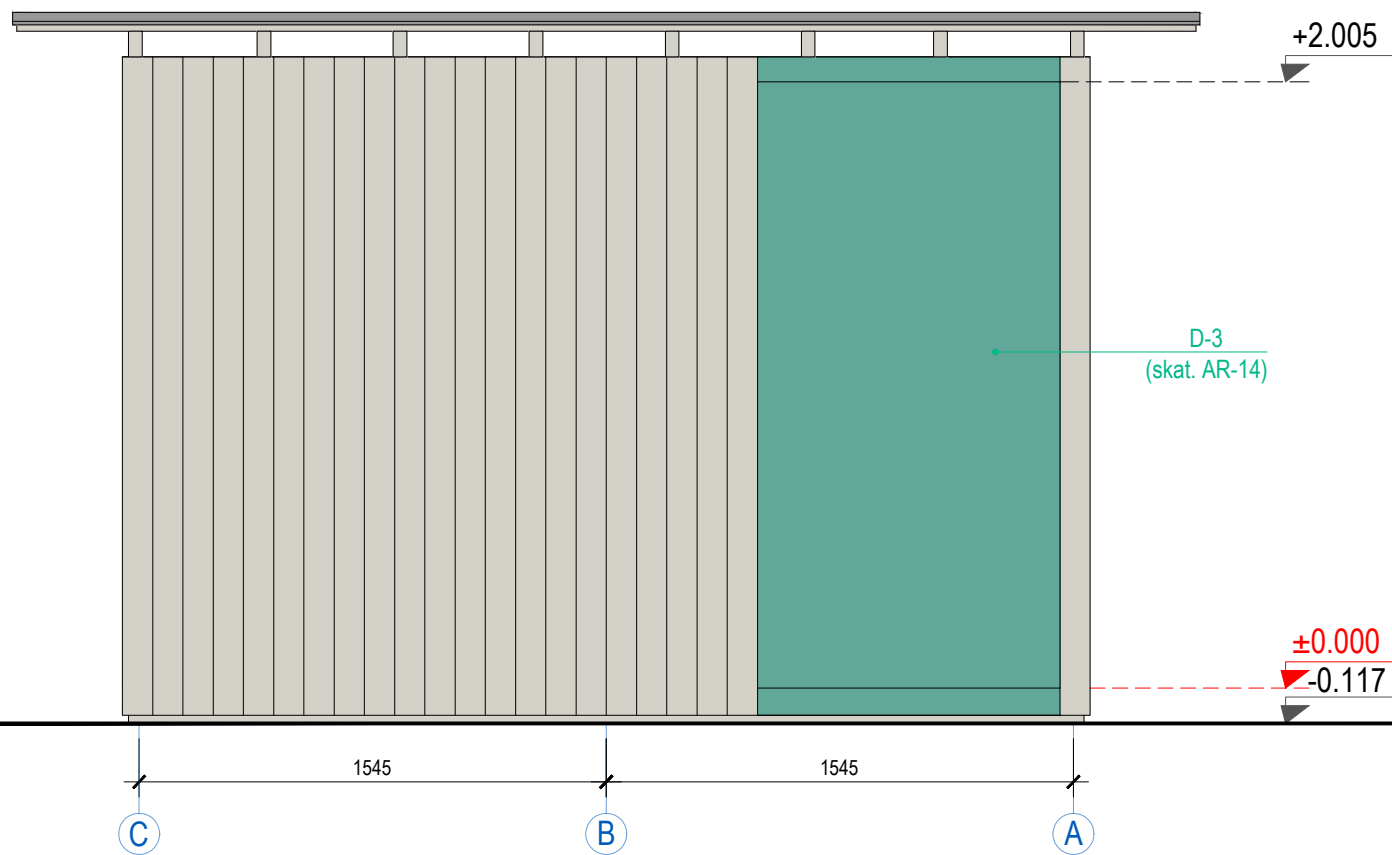
FASĀDE ASĪS A-C  
M 1:25



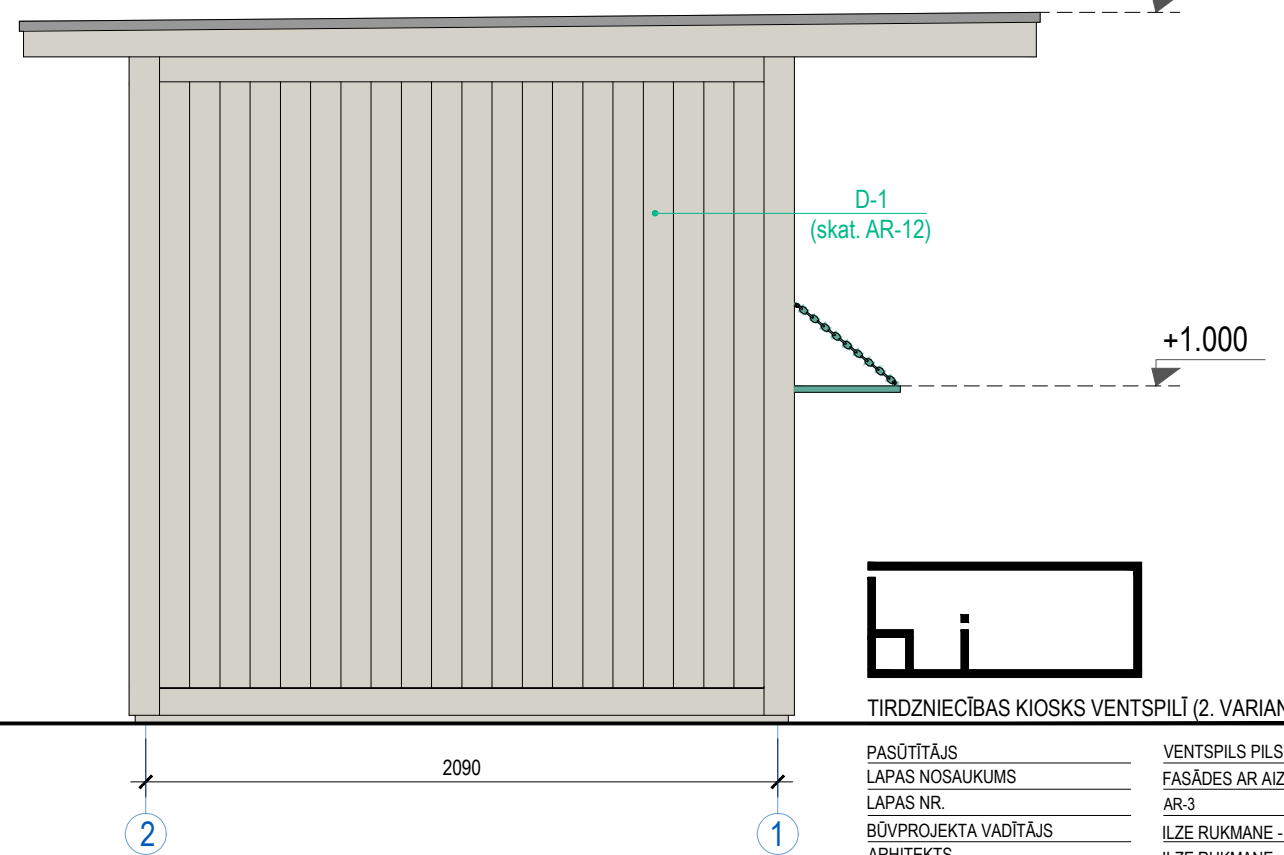
FASĀDE ASĪS 1-2  
M 1:25



FASĀDE ASĪS C-A  
M 1:25



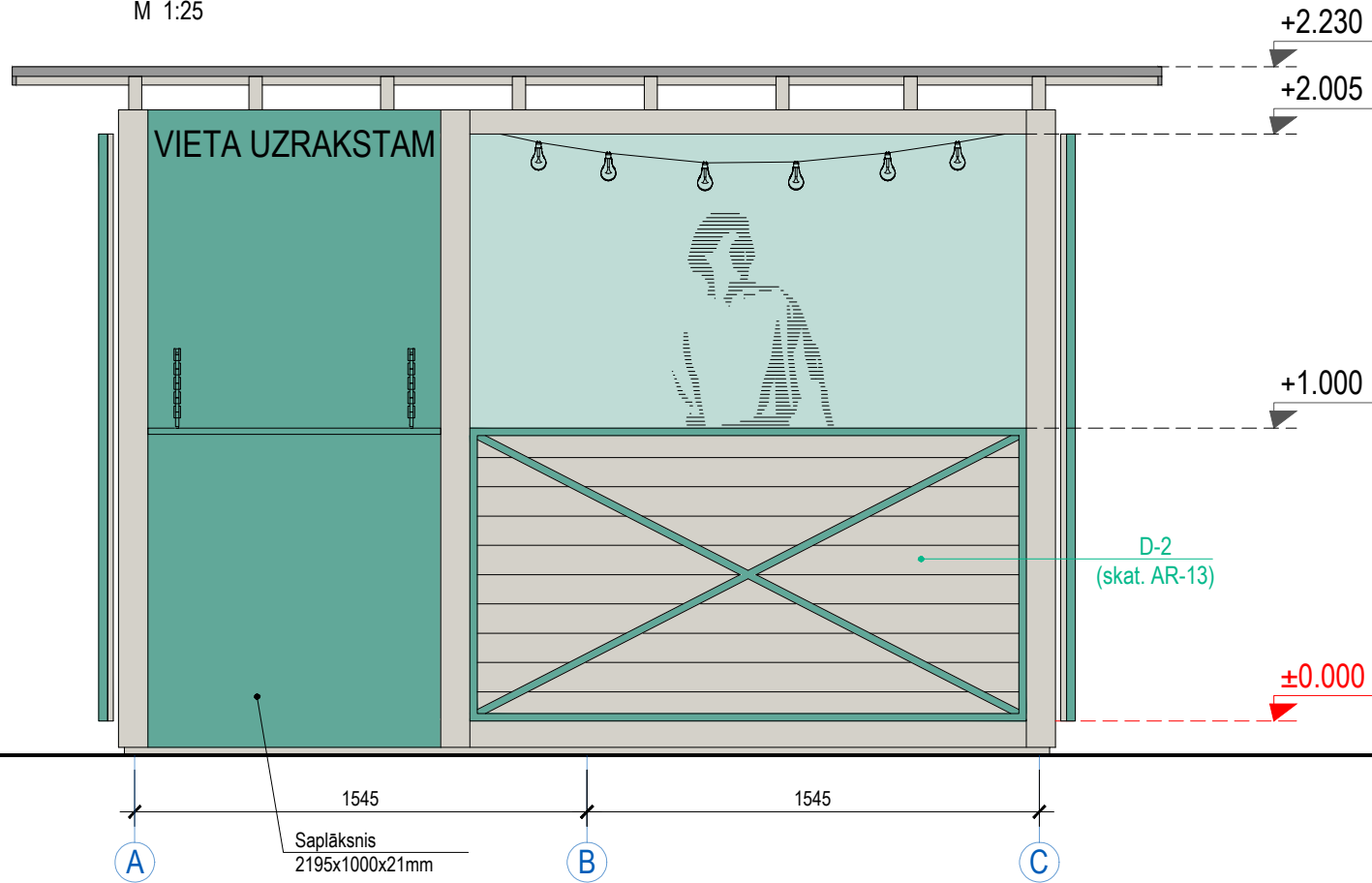
FASĀDE ASĪS 2-1  
M 1:25



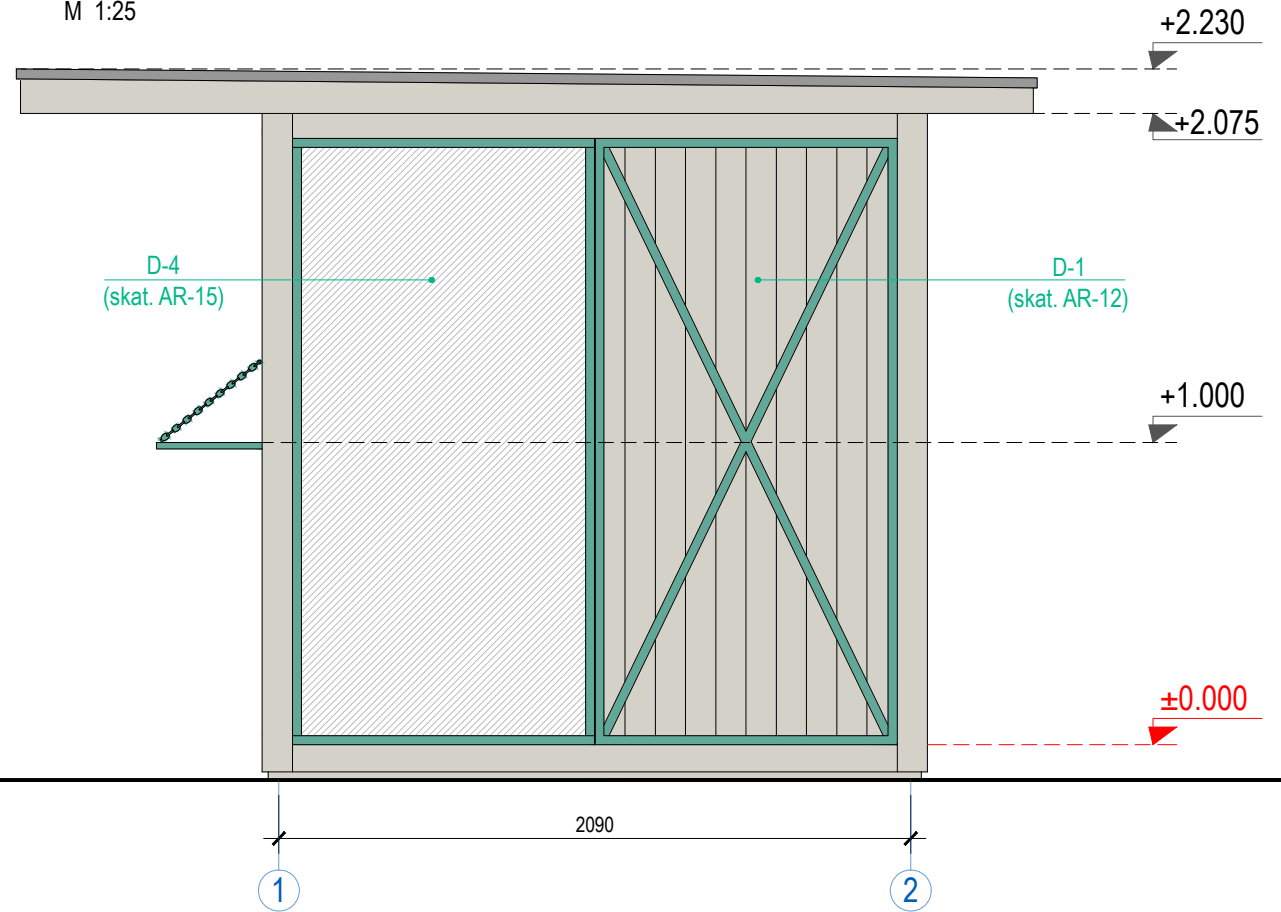
TIRDZNICĪBAS KIOSKS VENTSPILĪ (2. VARIANTS)

PASŪTĪTĀJS	VENTSPILS PILSĒTAS KOMUNĀLĀ PĀRVALDE
LAPAS NOSAUKUMS	FASĀDES AR AIZVĒRTIEM SLĒĢIEM, M 1:25
LAPAS NR.	AR-3
BŪVPROJEKTA VADĪTĀJS	ILZE RUKMĀNE - POČA
ARHITEKTS	ILZE RUKMĀNE - POČA
IZSTRĀDĀJA	INGA BRAĶE

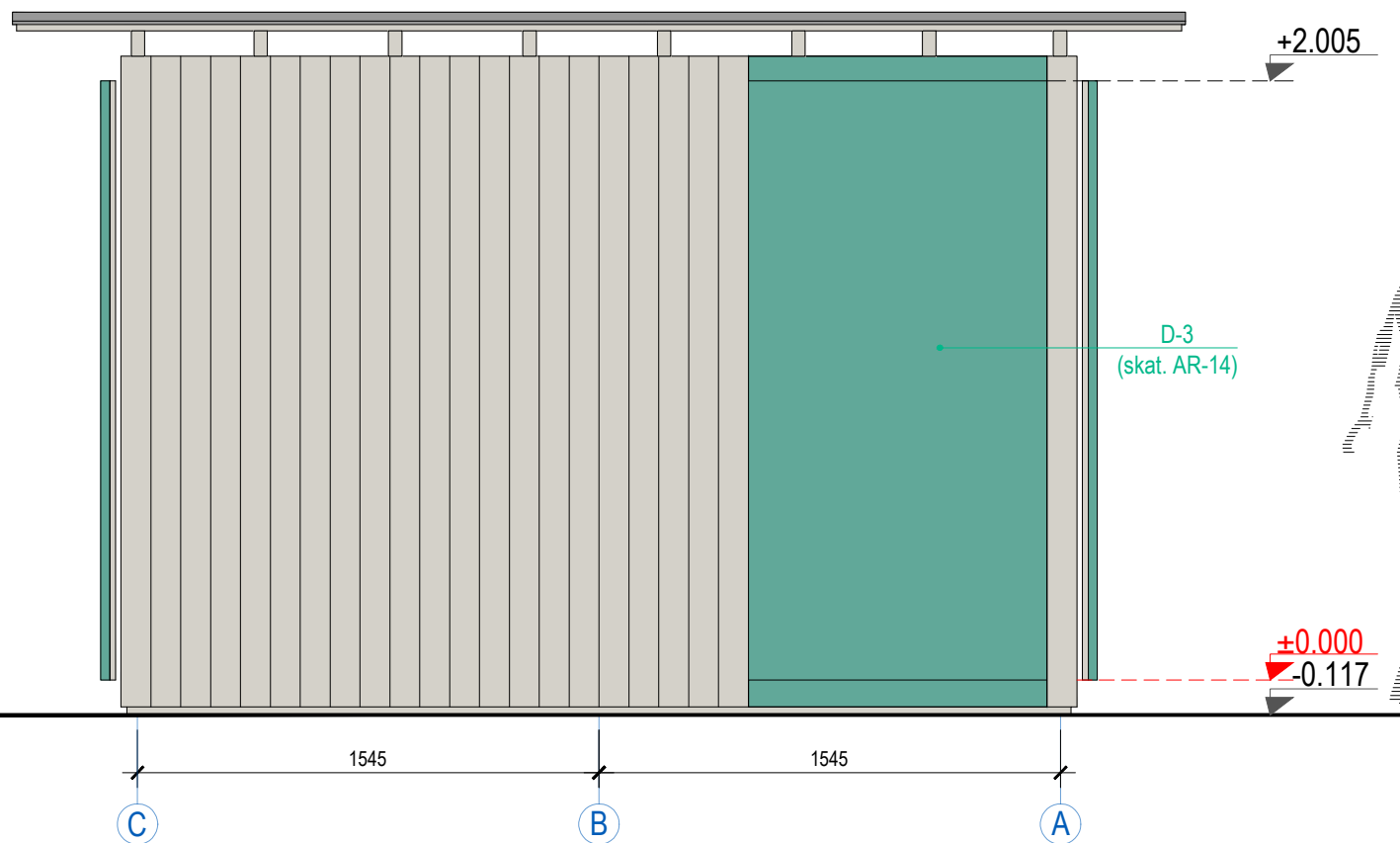
FASĀDE ASĪS A-C  
M 1:25



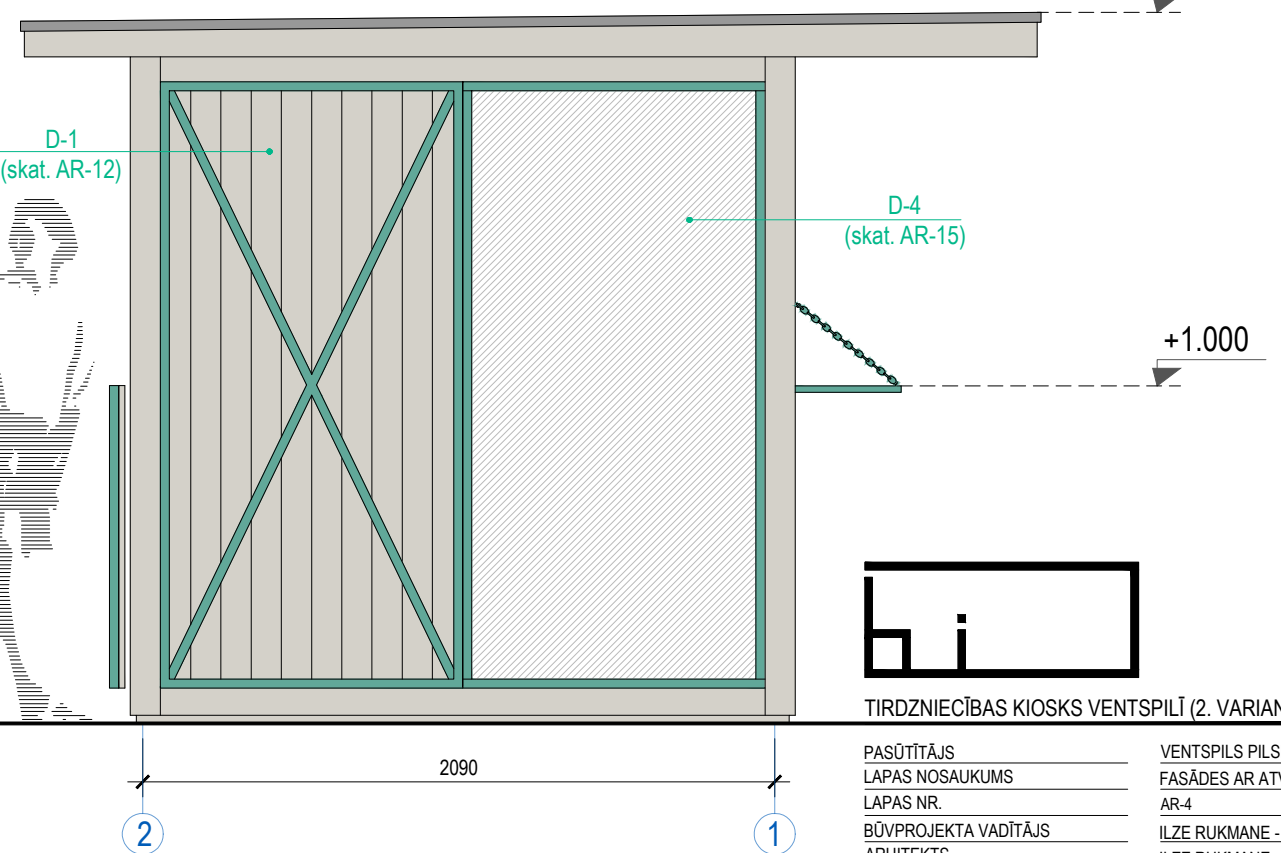
FASĀDE ASĪS 1-2  
M 1:25



FASĀDE ASĪS C-A  
M 1:25



FASĀDE ASĪS 2-1  
M 1:25

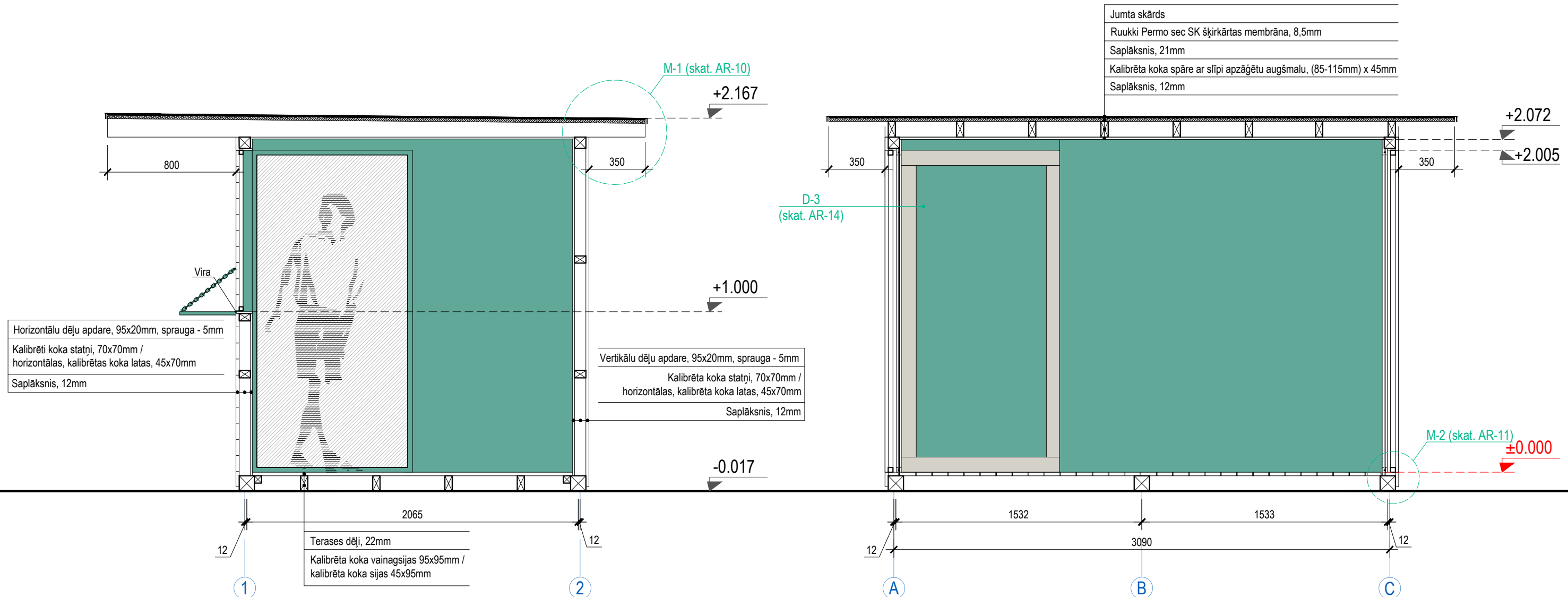


TIRDZNIECĪBAS KIOSKS VENTSPILĪ (2. VARIANTS)

PASŪTĪTĀJS	VENTSPILS PILSĒTAS KOMUNĀLĀ PĀRVALDE
LAPAS NOSAUKUMS	FASĀDES AR ATVĒRTIEM SLĒGIEM, M 1:25
LAPAS NR.	AR-4
BŪVPROJEKTA VADĪTĀJS	ILZE RUKMANE - POČA
ARHITEKTS	ILZE RUKMANE - POČA
IZSTRĀDĀJA	INGA BRAĶE

GRIEZUMS A-A  
M 1:25

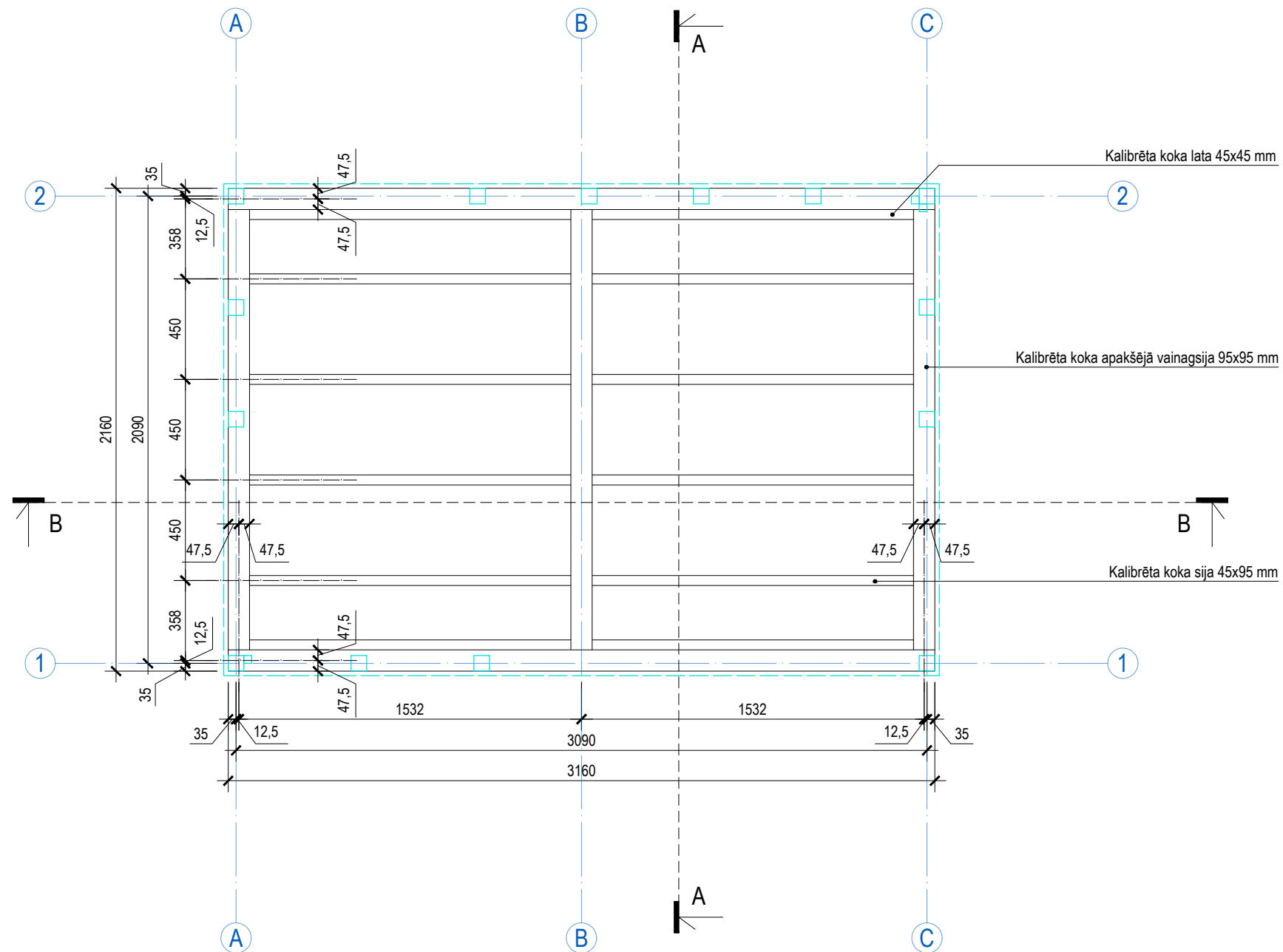
GRIEZUMS B-B  
M 1:25



TIRDZNIECĪBAS KIOSKS VENTSPILĪ (2. VARIANTS)

PASŪTĪTĀJS	VENTSPILS PILSĒTAS KOMUNĀLĀ PĀRVALDE
LAPAS NOSAUKUMS	GRIEZUMI A-A UN B-B, M 1:25
LAPAS NR.	AR-5
BŪVPROJEKTA VADĪTĀJS	ILZE RUKMĀNE - POČA
ARHITEKTS	ILZE RUKMĀNE - POČA
IZSTRĀDĀJA	INGA BRAĶE

GRĪDAS SIJU PLĀNS  
M 1:25

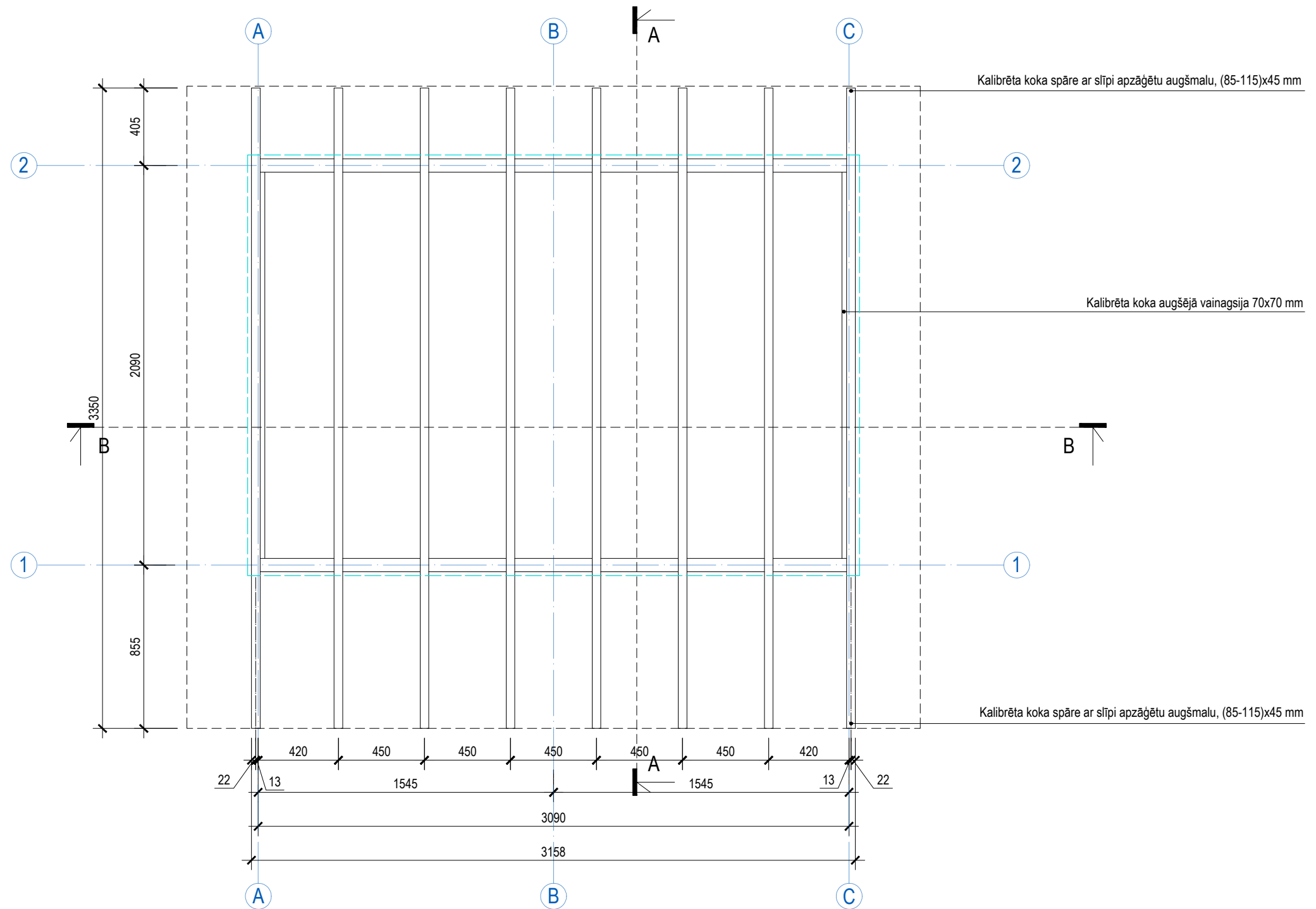


TIRDZNICĪBAS KIOSKS VENTSPILĪ (2. VARIANTS)

PASŪTĪTĀJS	VENTSPILS PILSĒTAS KOMUNĀLĀ PĀRVALDE
LAPAS NOSAUKUMS	GRĪDAS SIJU PLĀNS, M 1:25
LAPAS NR.	AR-6
BŪVPROJEKTA VADĪTĀJS	ILZE RUKMĀNE - POČA
ARHITEKTS	ILZE RUKMĀNE - POČA
IZSTRĀDĀJA	INGA BRAĶE



JUMTA SIJU UN SPĀRU PLĀNS  
M 1:25

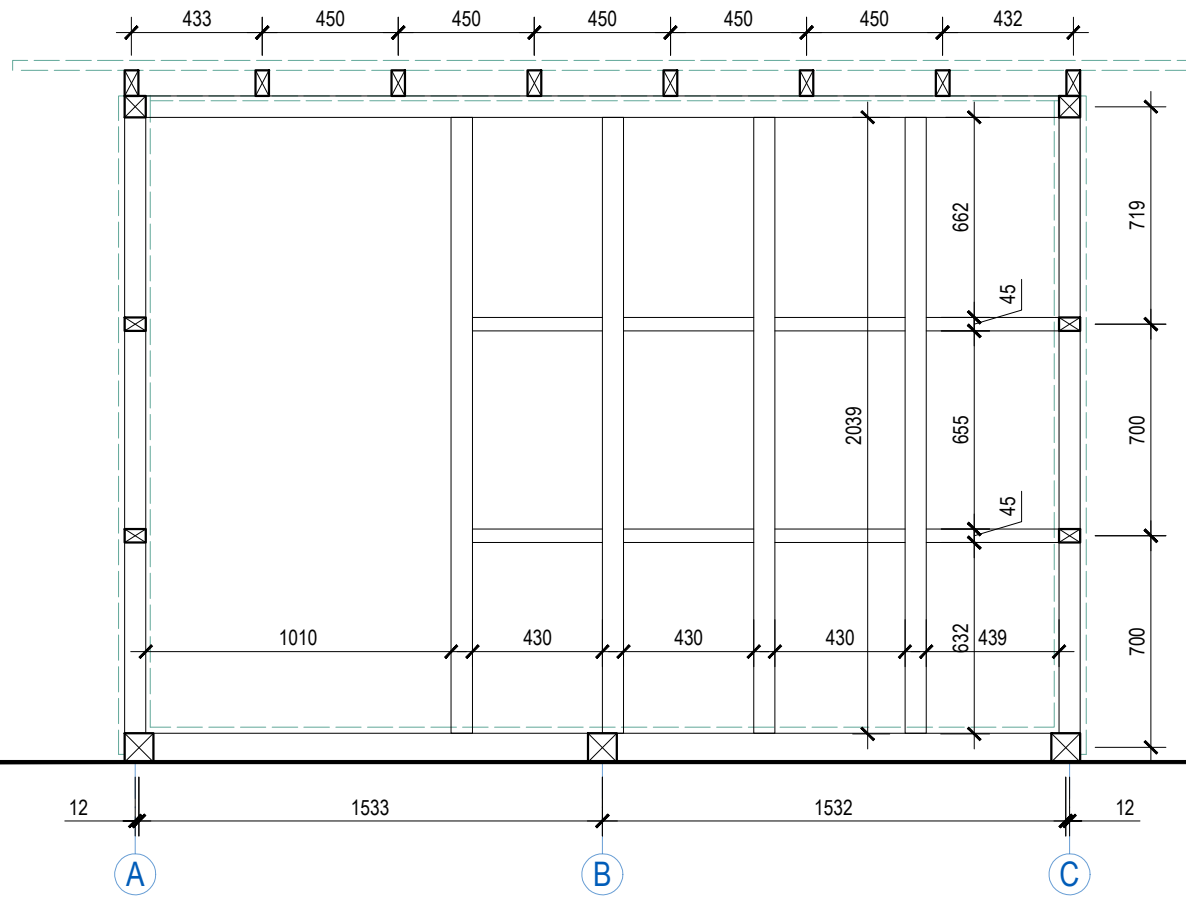


TIRDZNIECĪBAS KIOSKS VENTSPILĪ (2. VARIANTS)

PASŪTĪTĀJS	VENTSPILS PILSĒTAS KOMUNĀLĀ PĀRVALDE
LAPAS NOSAUKUMS	JUMTA SIJU UN SPĀRU PLĀNS, M 1:25
LAPAS NR.	AR-7
BŪVPROJEKTA VADĪTĀJS	ILZE RUKMANE - POČA
ARHITEKTS	ILZE RUKMANE - POČA
IZSTRĀDĀJA	INGA BRAĶE

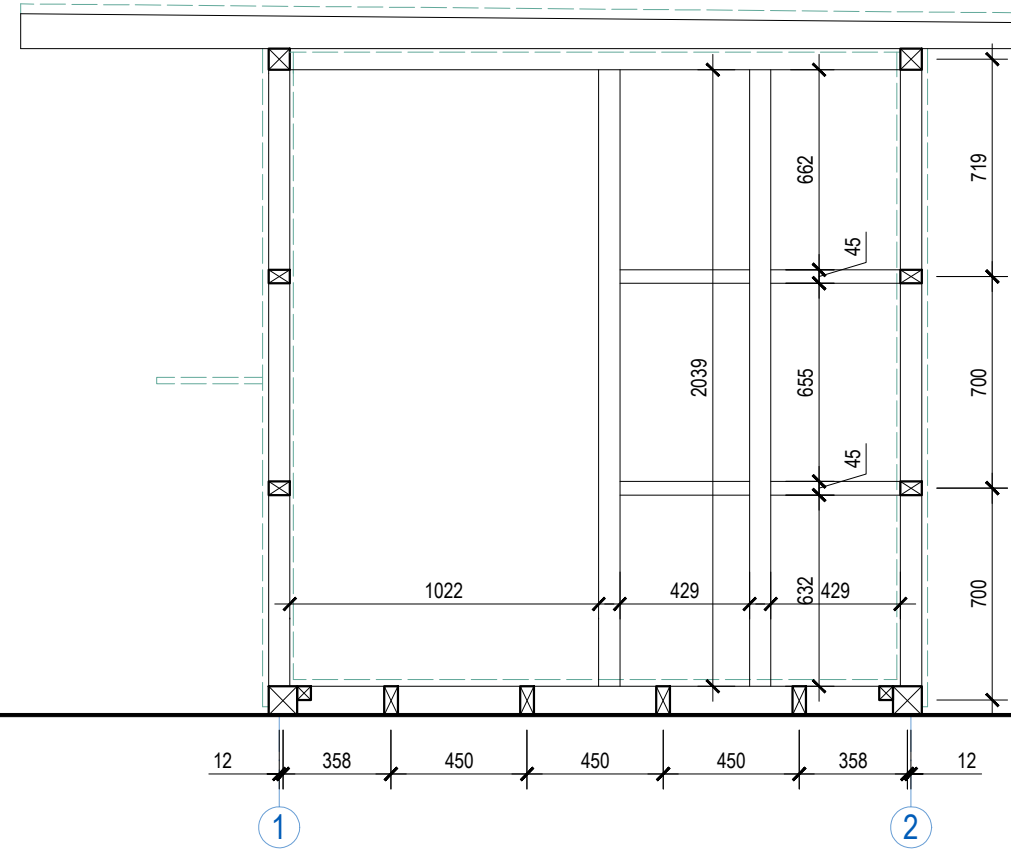
### NEŠOŠO KONSTRUKCIJU NOTINUMS PA ASI 2

M 1:25



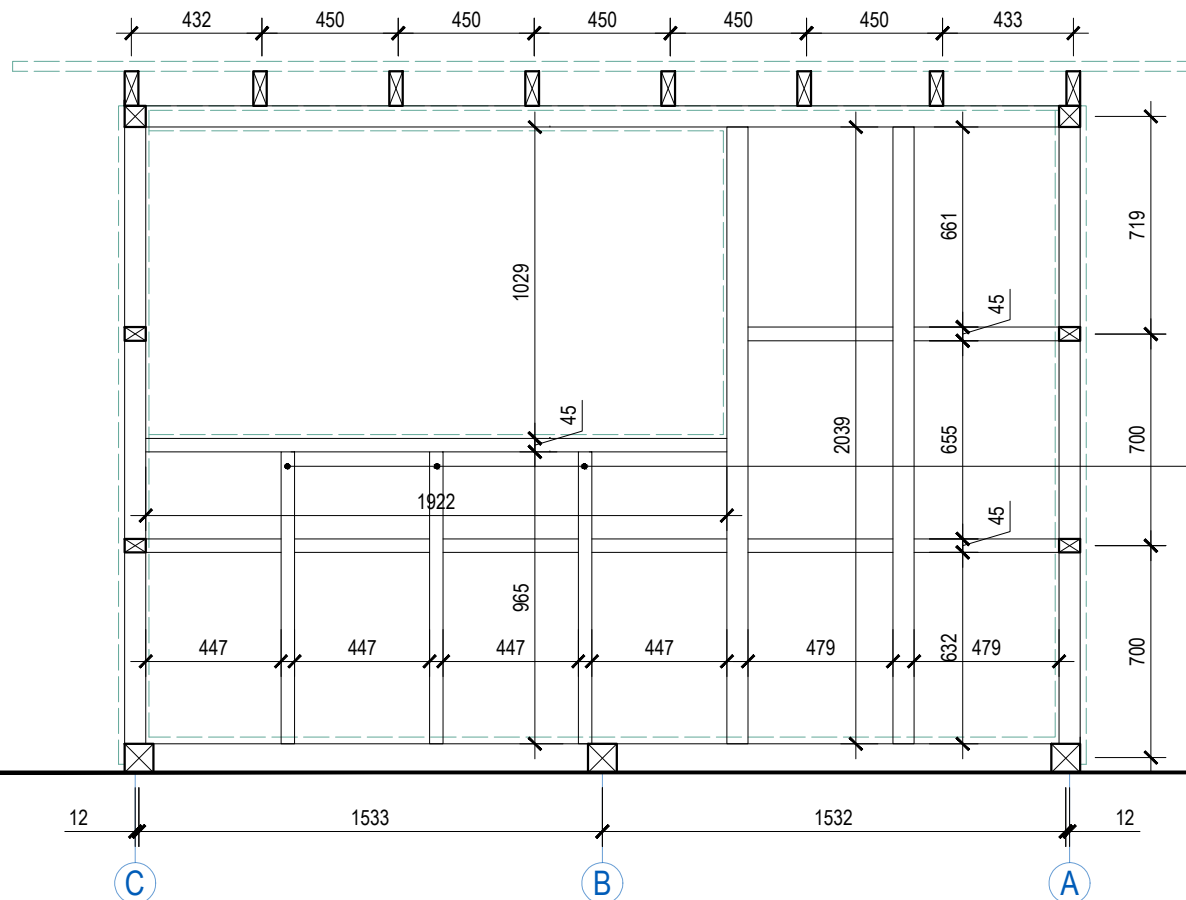
### NEŠOŠO KONSTRUKCIJU NOTINUMS PA ASI A

M 1:25



### NEŠOŠO KONSTRUKCIJU NOTINUMS PA ASI 1

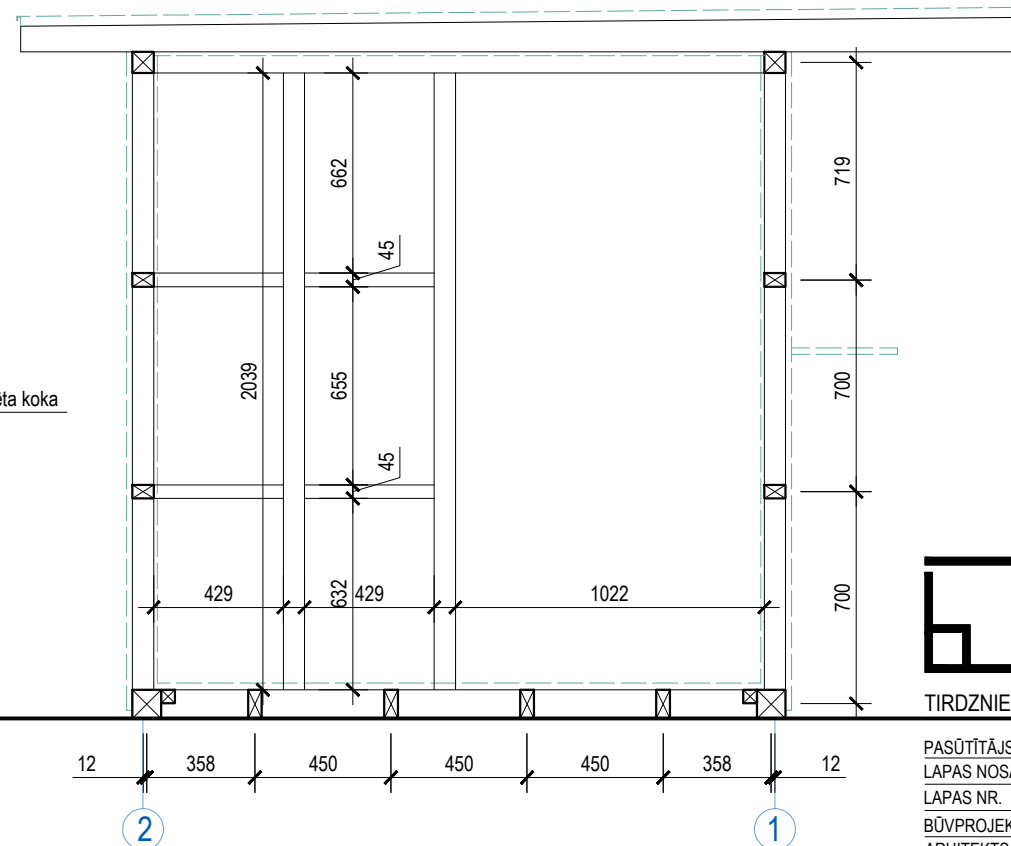
M 1:25



Zem letes paredzēt kalibrēta koka statņus 70x45 mm

### NEŠOŠO KONSTRUKCIJU NOTINUMS PA ASI C

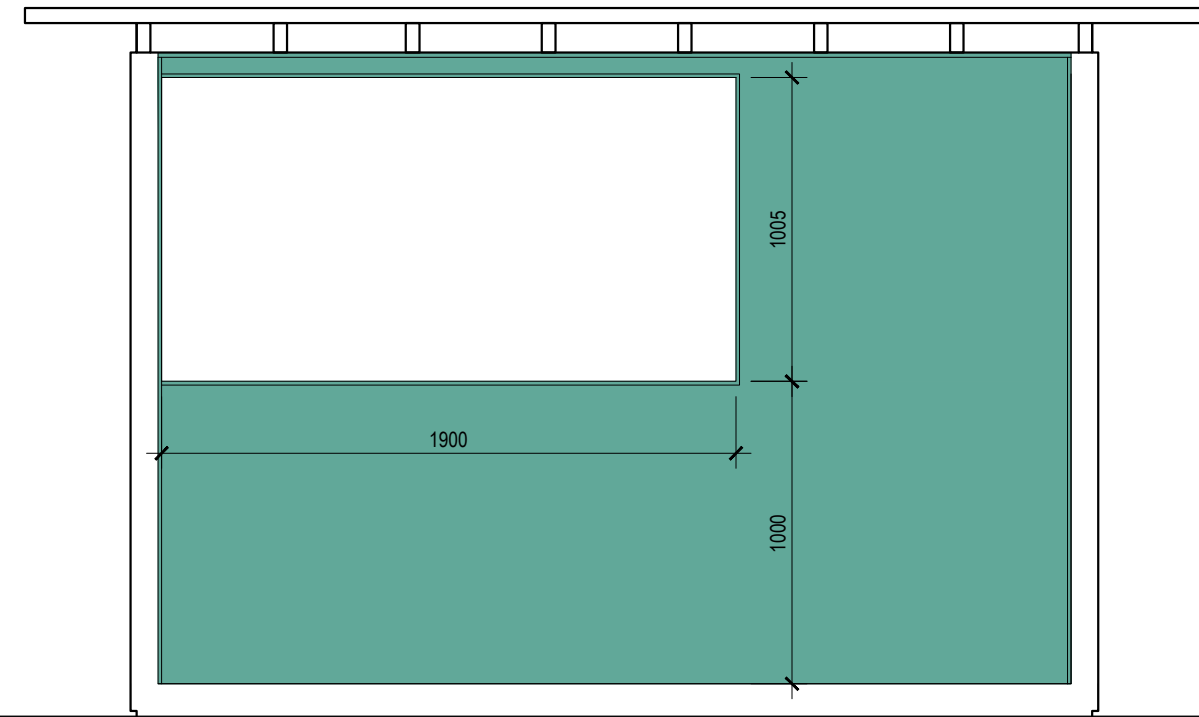
M 1:25



TIRDZNIECĪBAS KIOSKS VENTSPILĪ (2. VARIANTS)

PASŪTĪTĀJS	VENTSPILS PILSĒTAS KOMUNĀLĀ PĀRVALDE
LAPAS NOSAUKUMS	NEŠOŠO KONSTRUKCIJU NOTINUMI, M 1:25
LAPAS NR.	AR-8
BŪVPROJEKTA VADĪTĀJS	ILZE RUKMANE - POČA
ARHITEKTS	ILZE RUKMANE - POČA
IZSTRĀDĀJA	INGA BRAĶE

IEKŠĒJĀS APDARES NOTINUMS PA ASI 1  
M 1:25

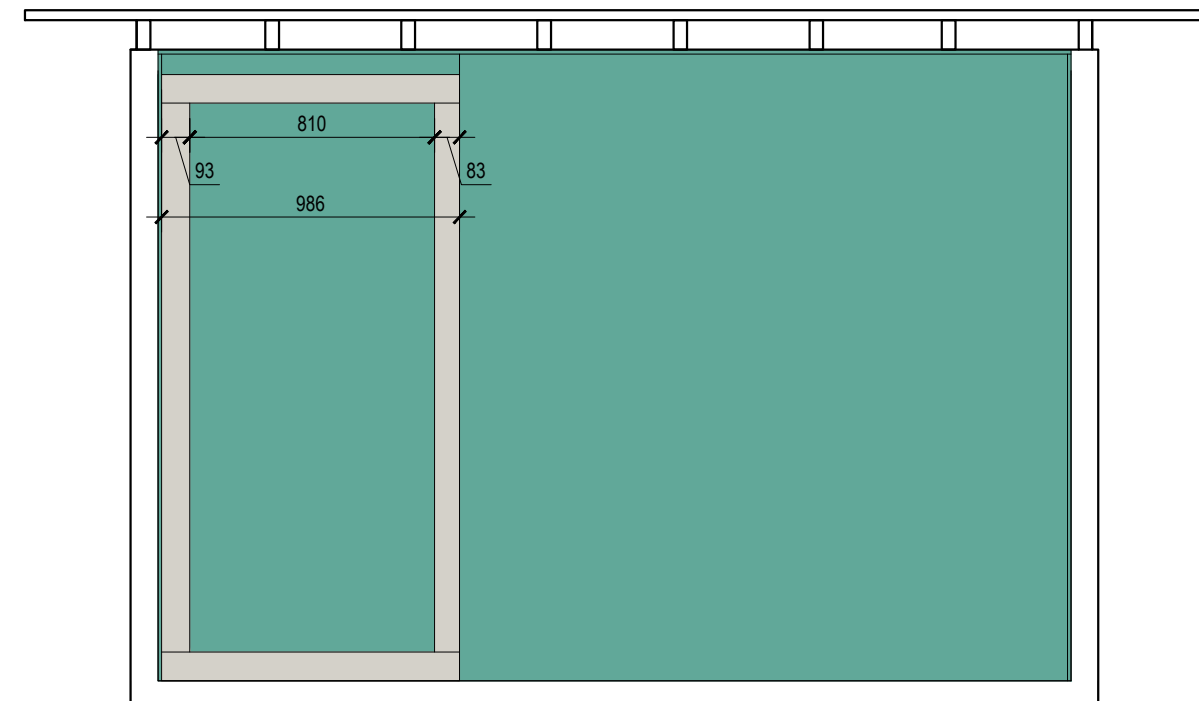


C

B

A

IEKŠĒJĀS APDARES NOTINUMS PA ASI 2  
M 1:25

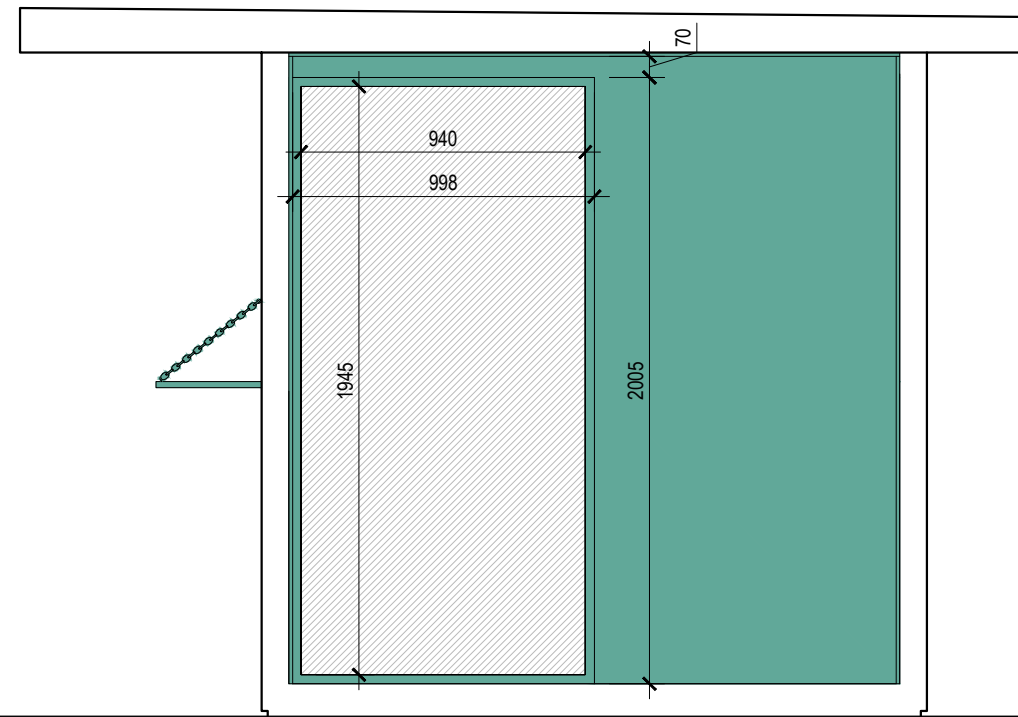


A

B

C

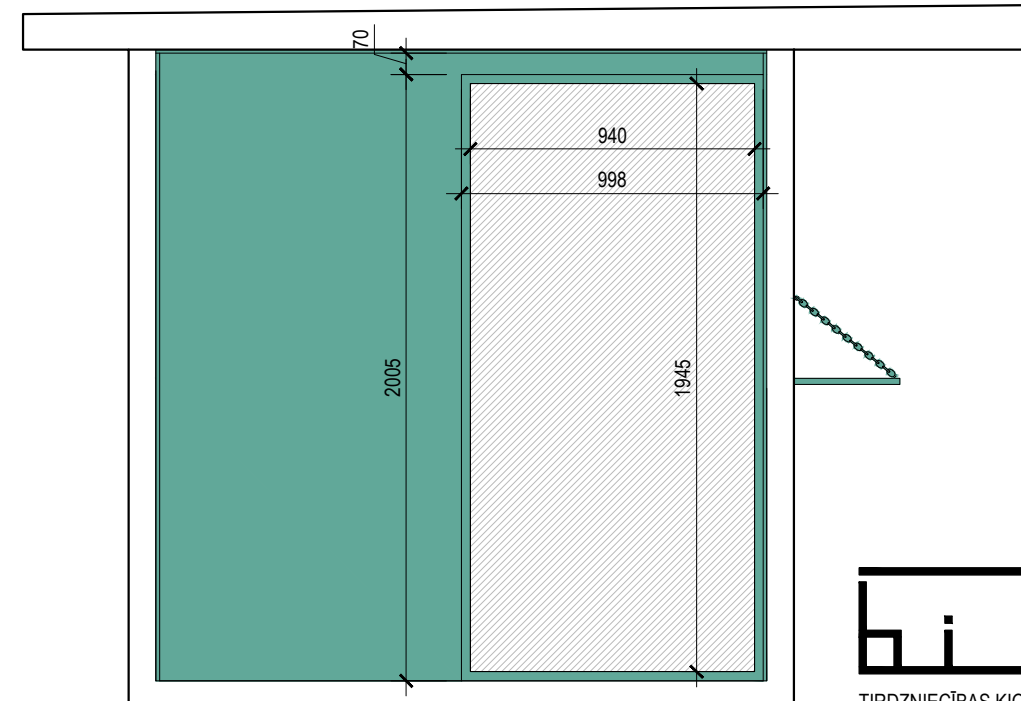
IEKŠĒJĀS APDARES NOTINUMS PA ASI A  
M 1:25



1

2

IEKŠĒJĀS APDARES NOTINUMS PA ASI C  
M 1:25



2

1

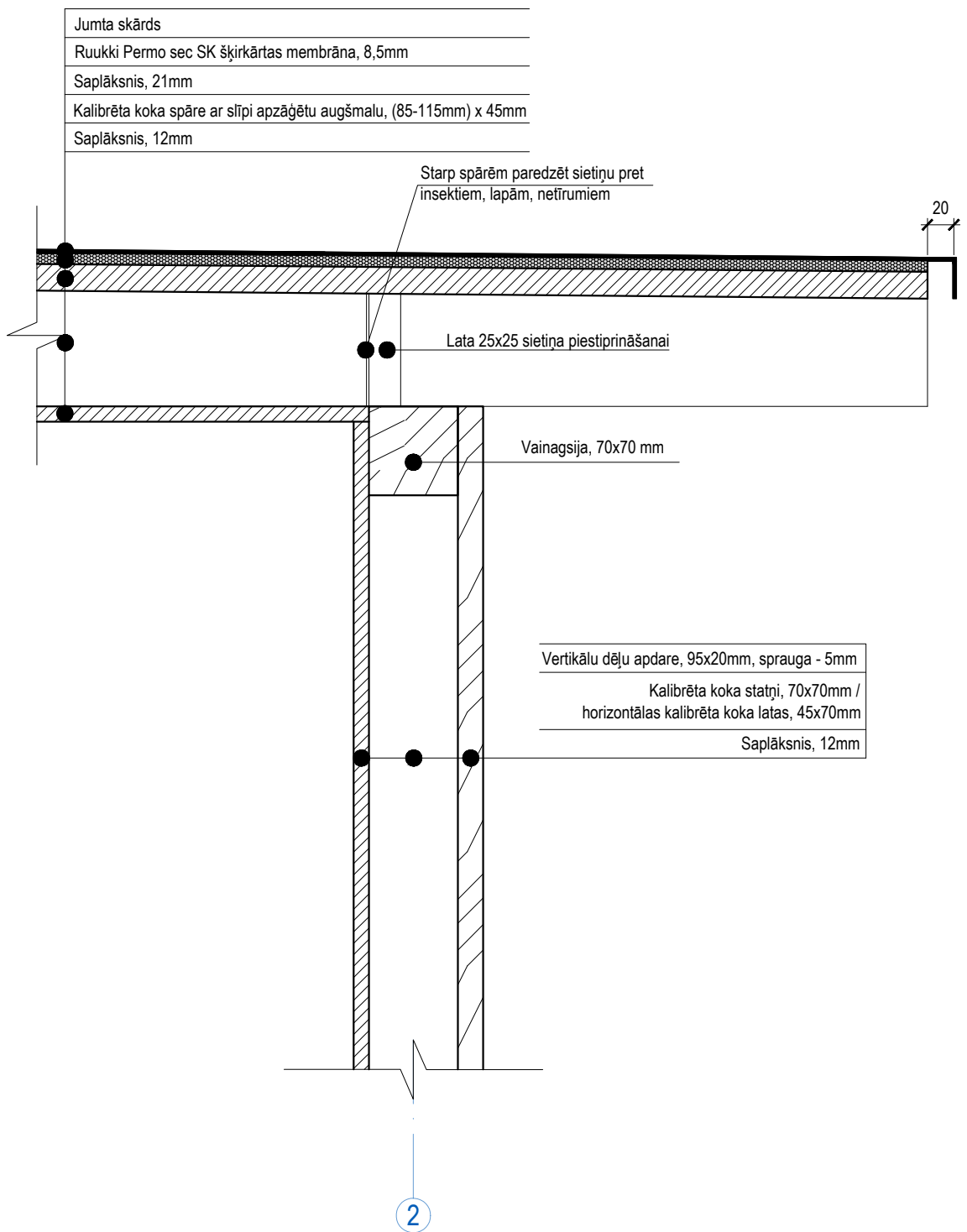


TIRDZNICĪBAS KIOSKS VENTSPILĪ (2. VARIANTS)

PASŪTĪTĀJS	VENTSPILS PILSĒTAS KOMUNĀLĀ PĀRVALDE
LAPAS NOSAUKUMS	IEKŠĒJĀS APDARES NOTINUMI, M 1:25
LAPAS NR.	AR-9
BŪVPROJEKTA VADĪTĀJS	ILZE RUKMĀNE - POČA
ARHITEKTS	ILZE RUKMĀNE - POČA
IZSTRĀDĀJA	INGA BRAĶE

# MEZGLS 1

M 1:5

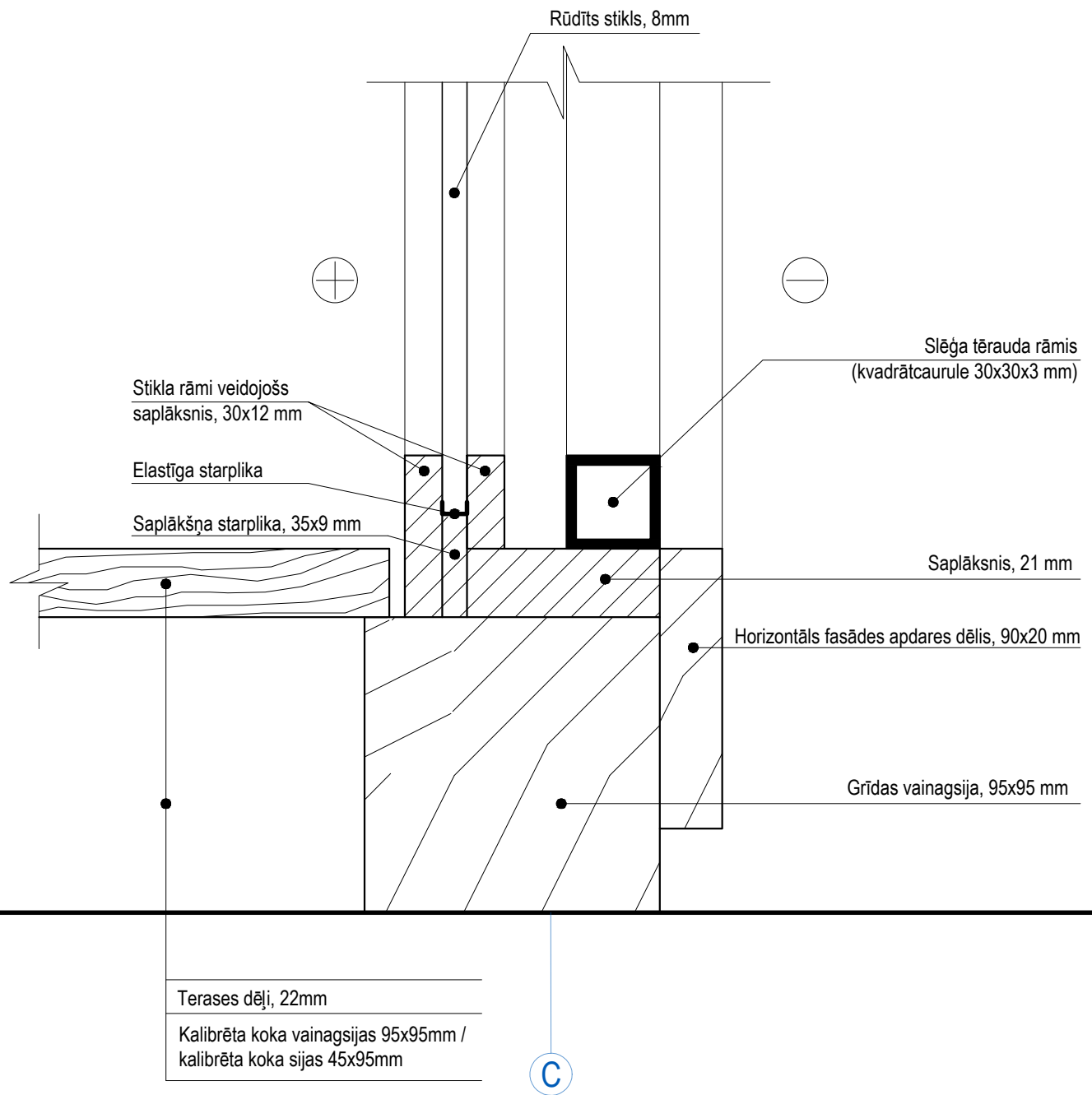


## TIRDZNIECĪBAS KIOSKS VENTSPILĪ (2. VARIANTS)

PASŪTĪTĀJS	VENTSPILS PILSĒTAS KOMUNĀLĀ PĀRVALDE
LAPAS NOSAUKUMS	MEZGLS 1
LAPAS NR.	AR-10
BŪVPROJEKTA VADĪTĀJS	ILZE RUKMANE - POČA
ARHITEKTS	ILZE RUKMANE - POČA
IZSTRĀDĀJA	INGA BRAĶE

# MEZGLS 2

M 1:2

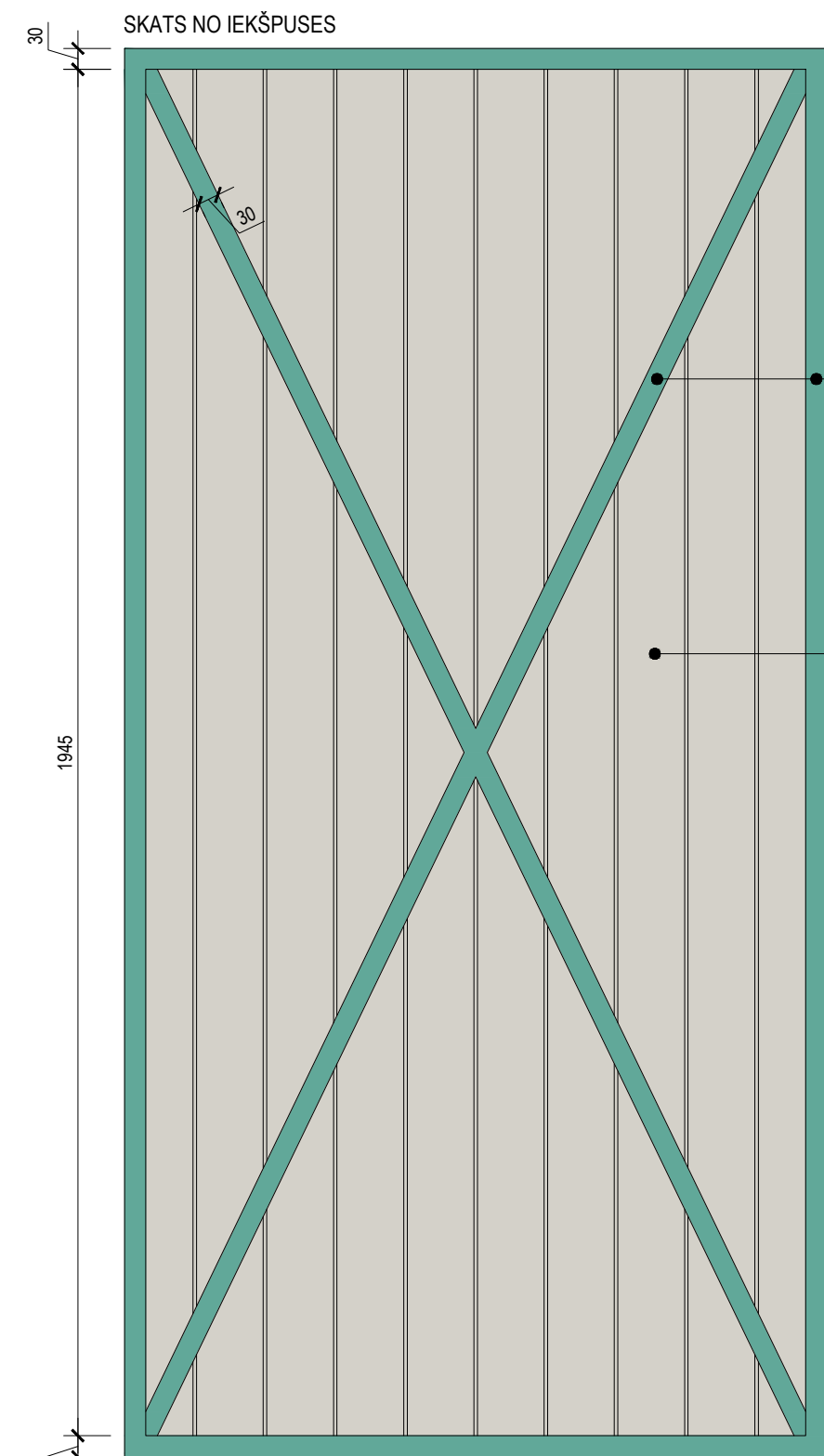


## TIRDZNIECĪBAS KIOSKS VENTSPILĪ (2. VARIANTS)

PASŪTĪTĀJS	VENTSPILS PILSĒTAS KOMUNĀLĀ PĀRVALDE
LAPAS NOSAUKUMS	MEZGLS 2
LAPAS NR.	AR-11
BŪVPROJEKTA VADĪTĀJS	ILZE RUKMĀNE - POČA
ARHITEKTS	ILZE RUKMĀNE - POČA
IZSTRĀDĀJA	INGA BRAĶE

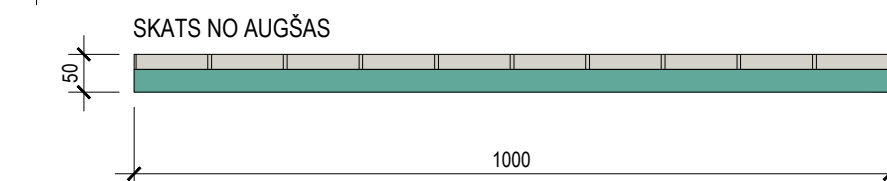
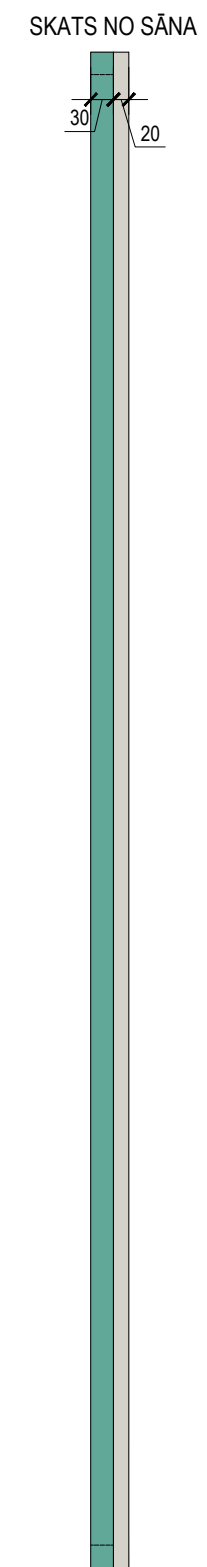
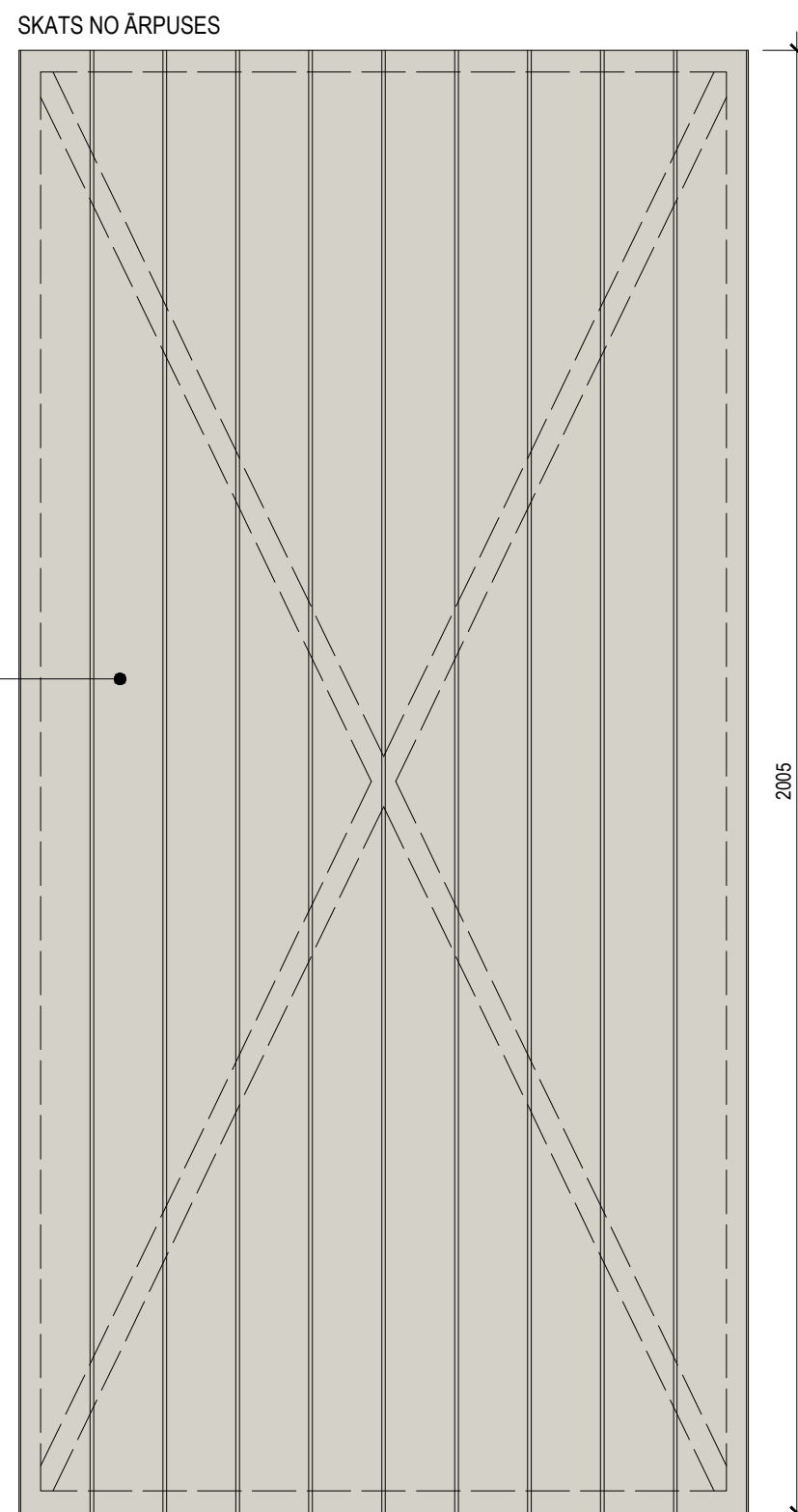
# DETAĻZĪMĒJUMI D-1, LOGU SLĒĢI (2 gab.)

M 1:10



Slēga tērauda rāmis  
(kvadrātcaurule 30x30x3 mm)  
tonis - NCS S 2020-G10Y

Vertikālu dēju klājs, 95x20mm  
sprauga - 5mm



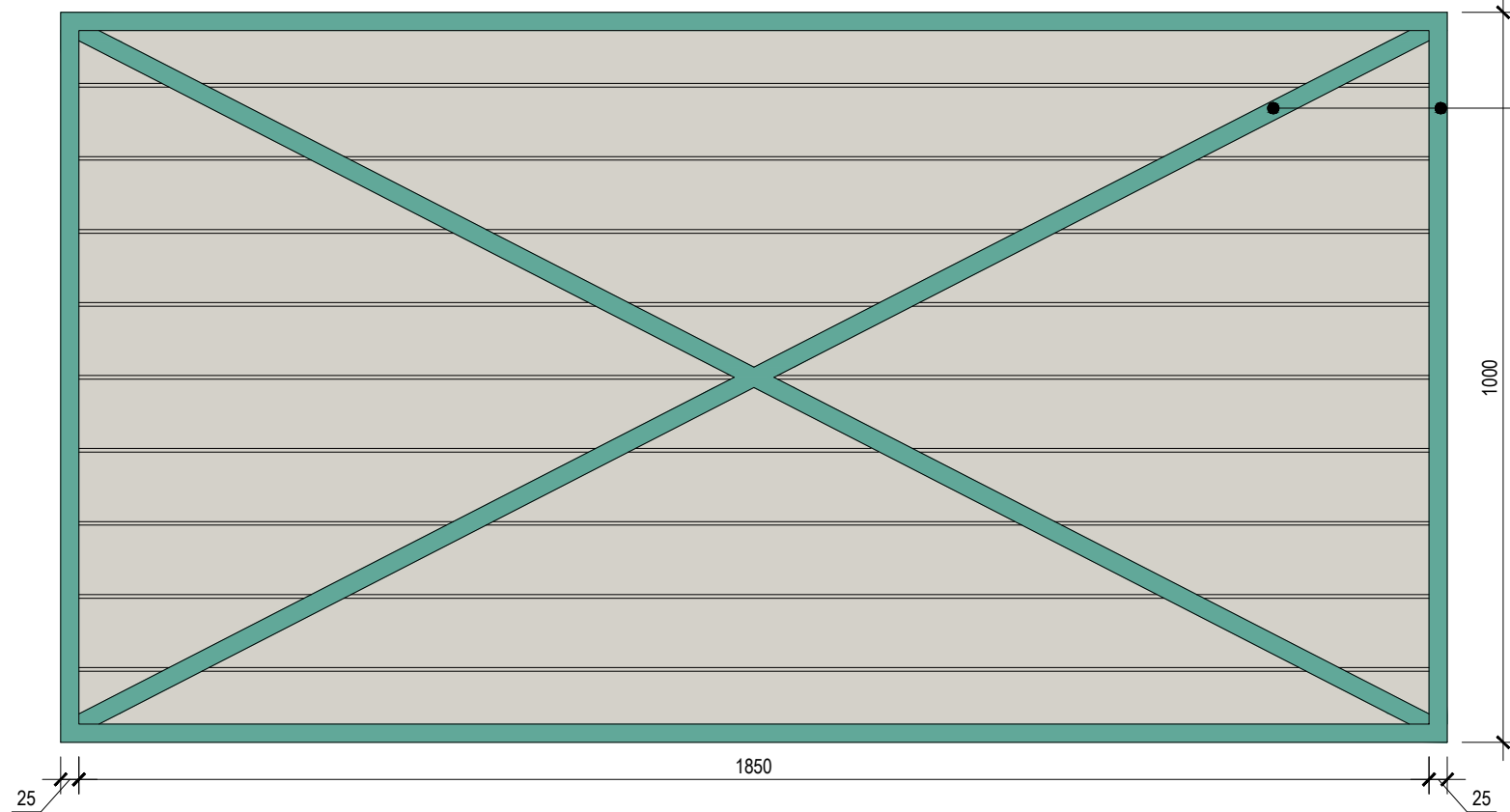
## TIRDZNICĪBAS KIOSKS VENTSPILĪ (2. VARIANTS)

PASŪTĪTĀJS	VENTSPILS PILSĒTAS KOMUNĀLĀ PĀRVALDE
LAPAS NOSAUKUMS	DETAĻZĪMĒJUMI D-1, M 1:10
LAPAS NR.	AR-12
BŪVPROJEKTA VADĪTĀJS	ILZE RUKMANE - POČA
ARHITEKTS	ILZE RUKMANE - POČA
IZSTRĀDĀJA	INGA BRAĶE

# DETAĻZĪMĒJUMI D-2, VITRĪNAS SLĒĢIS

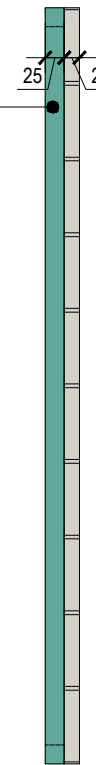
M 1:10

SKATS NO IEKŠPUSES

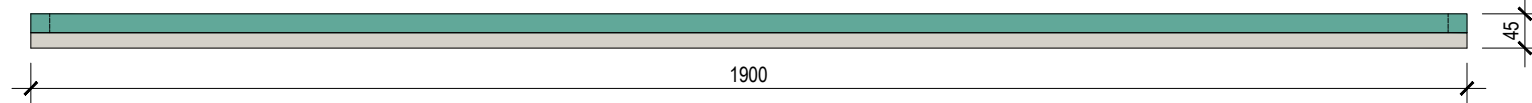


SKATS NO SĀNA

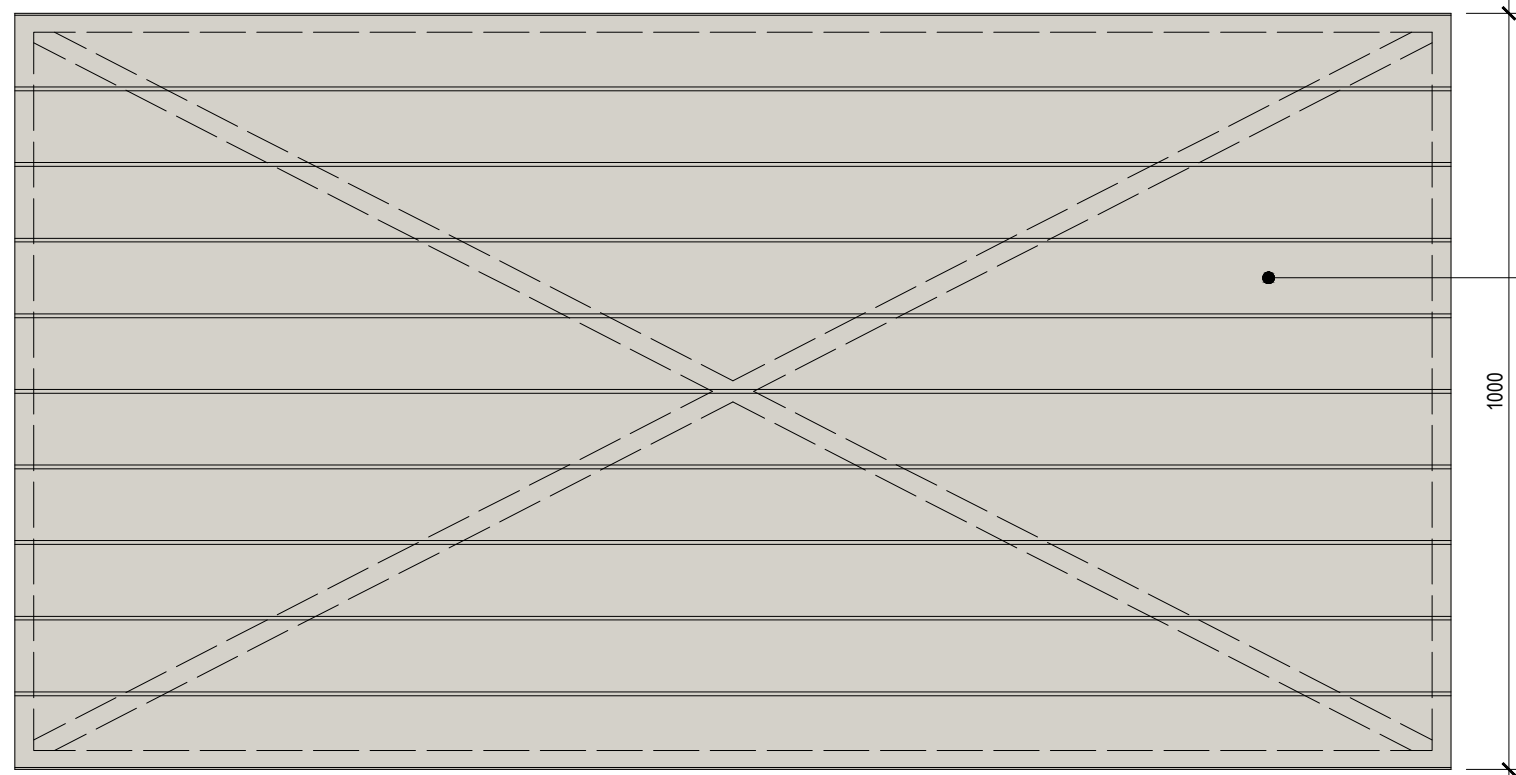
Slēga tērauda rāmis  
(kvadrātaurule 25x25x2 mm)  
tonis - NCS S 2020-G10Y



SKATS NO AUGŠAS



SKATS NO ĀRPUSES



Horizontālu dēļu klājs, 95x20mm, sprauga - 5mm

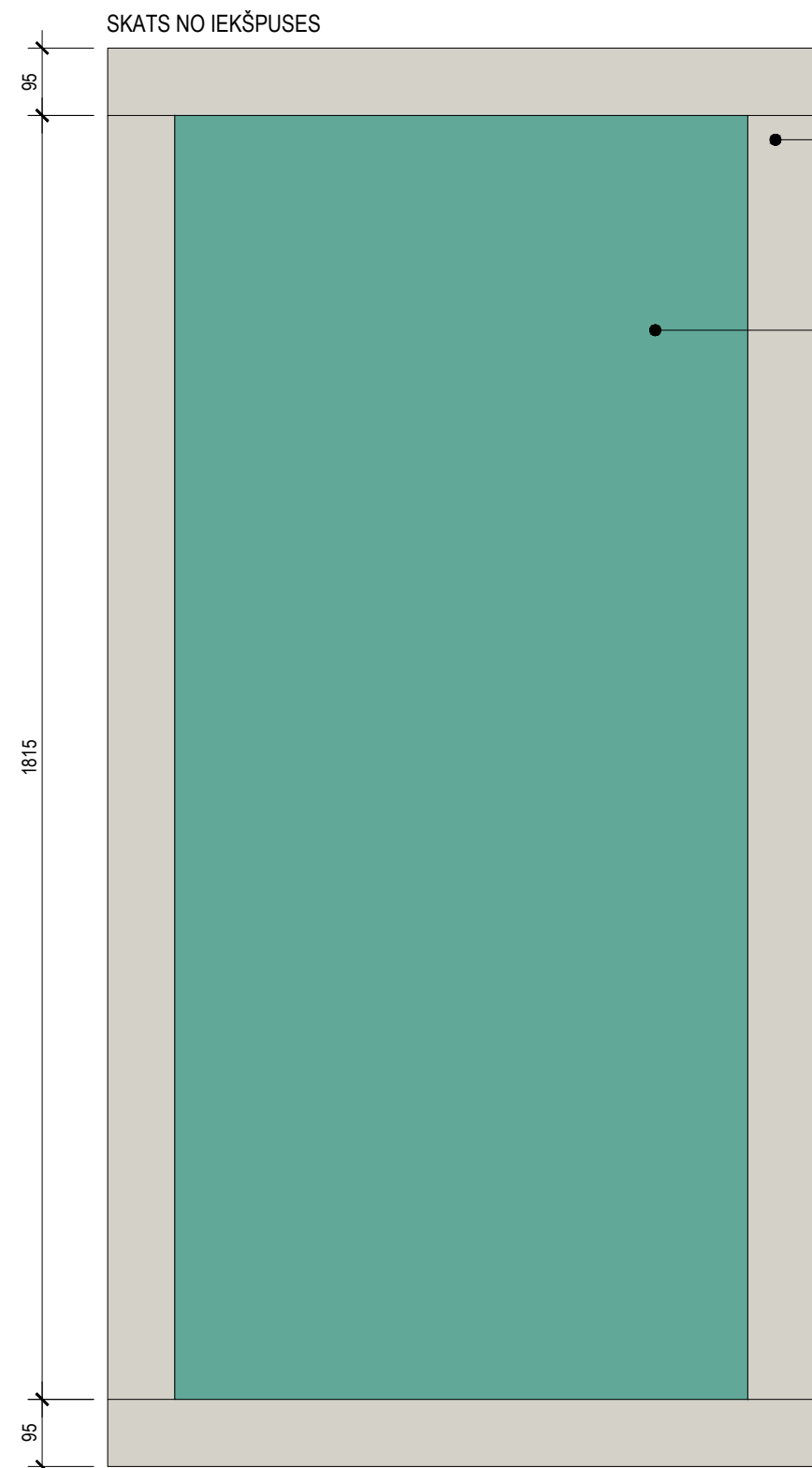


TIRDZNIECĪBAS KIOSKS VENTSPILĪ (2. VARIANTS)

PASŪTĪTĀJS	VENTSPILS PILSĒTAS KOMUNĀLĀ PĀRVALDE
LAPAS NOSAUKUMS	DETAĻZĪMĒJUMI D-2, M 1:10
LAPAS NR.	AR-13
BŪVPROJEKTA VADĪTĀJS	ILZE RUKMANE - POČA
ARHITEKTS	ILZE RUKMANE - POČA
IZSTRĀDĀJA	INGA BRAĶE

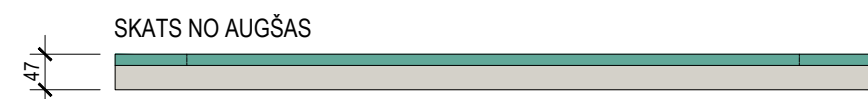
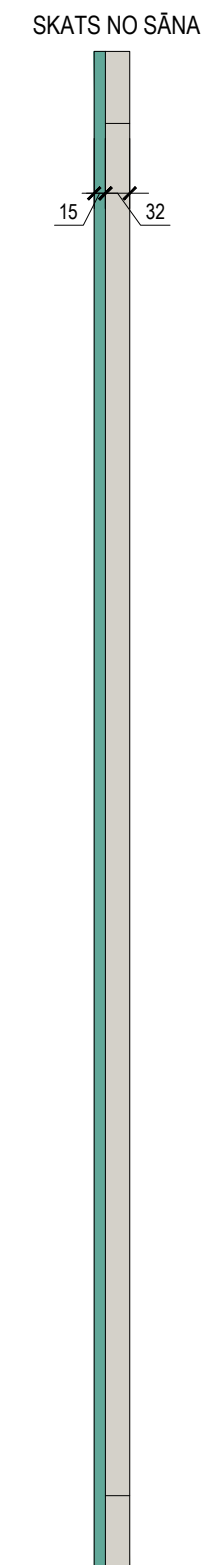
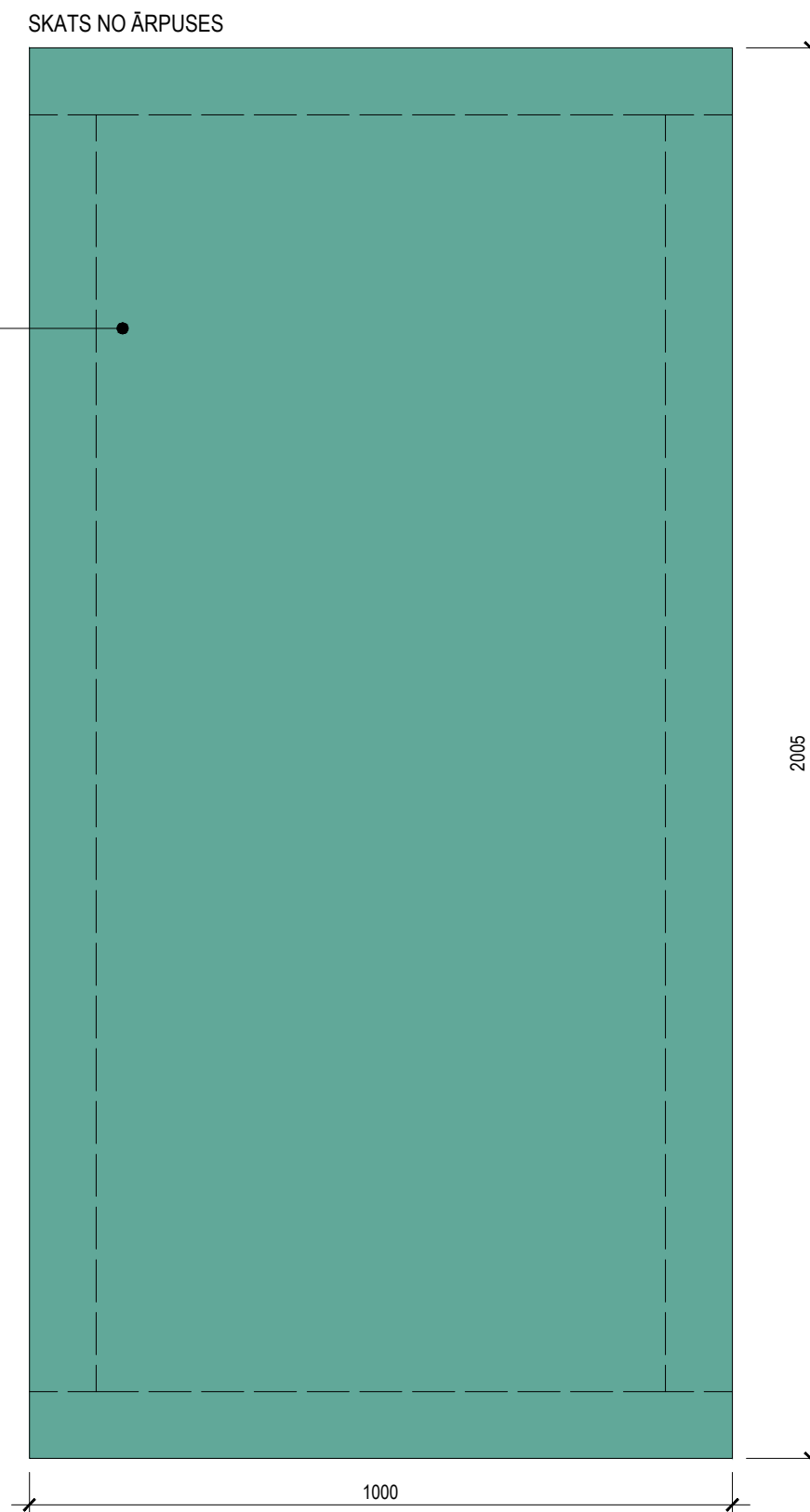
# DETALZĪMĒJUMI D-3, DURVIS

M 1:10



Durvju koka rāmis  
95x32 mm

Saplāksnis, 15 mm  
tonis - NCS S 2020-G10Y



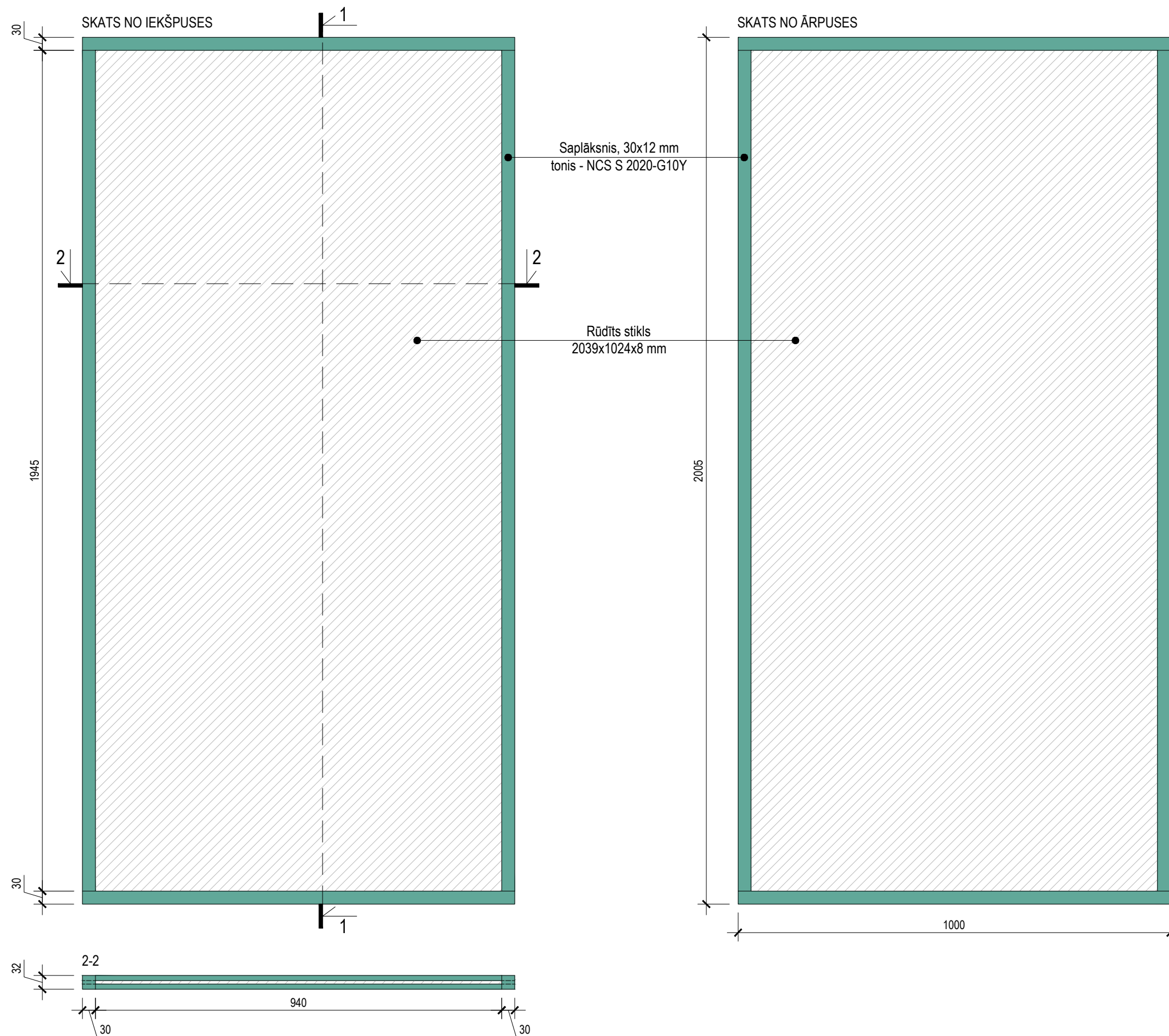
TIRDZNIECĪBAS KIOSKS VENTSPILĪ (2. VARIANTS)

PASŪTĪTĀJS	VENTSPILS PILSĒTAS KOMUNĀLĀ PĀRVALDE
LAPAS NOSAUKUMS	DETALZĪMĒJUMI D-3, M 1:10
LAPAS NR.	AR-14
BŪVPROJEKTA VADĪTĀJS	ILZE RUKMANE - POČA
ARHITEKTS	ILZE RUKMANE - POČA
IZSTRĀDĀJA	INGA BRAĶE



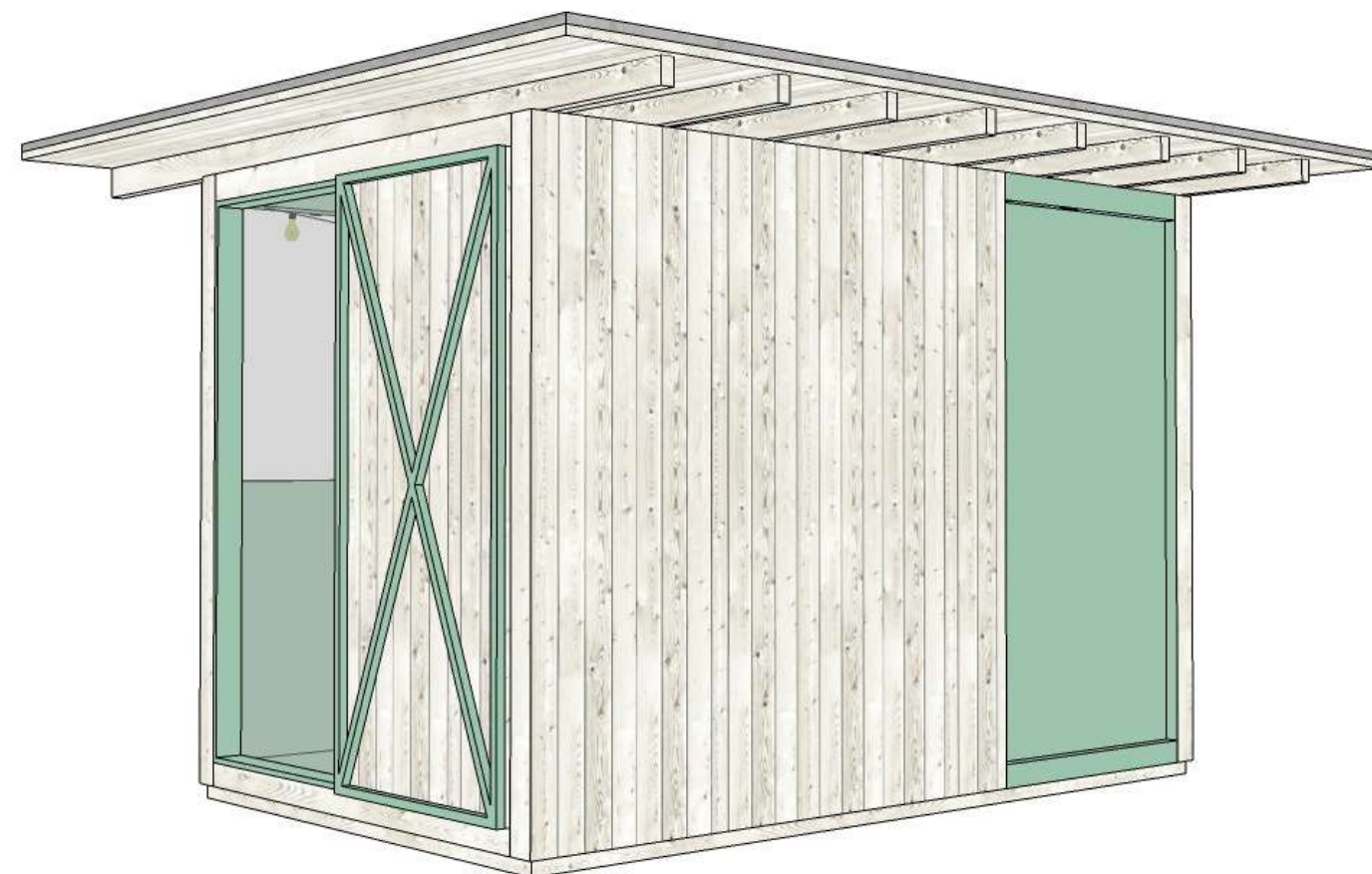
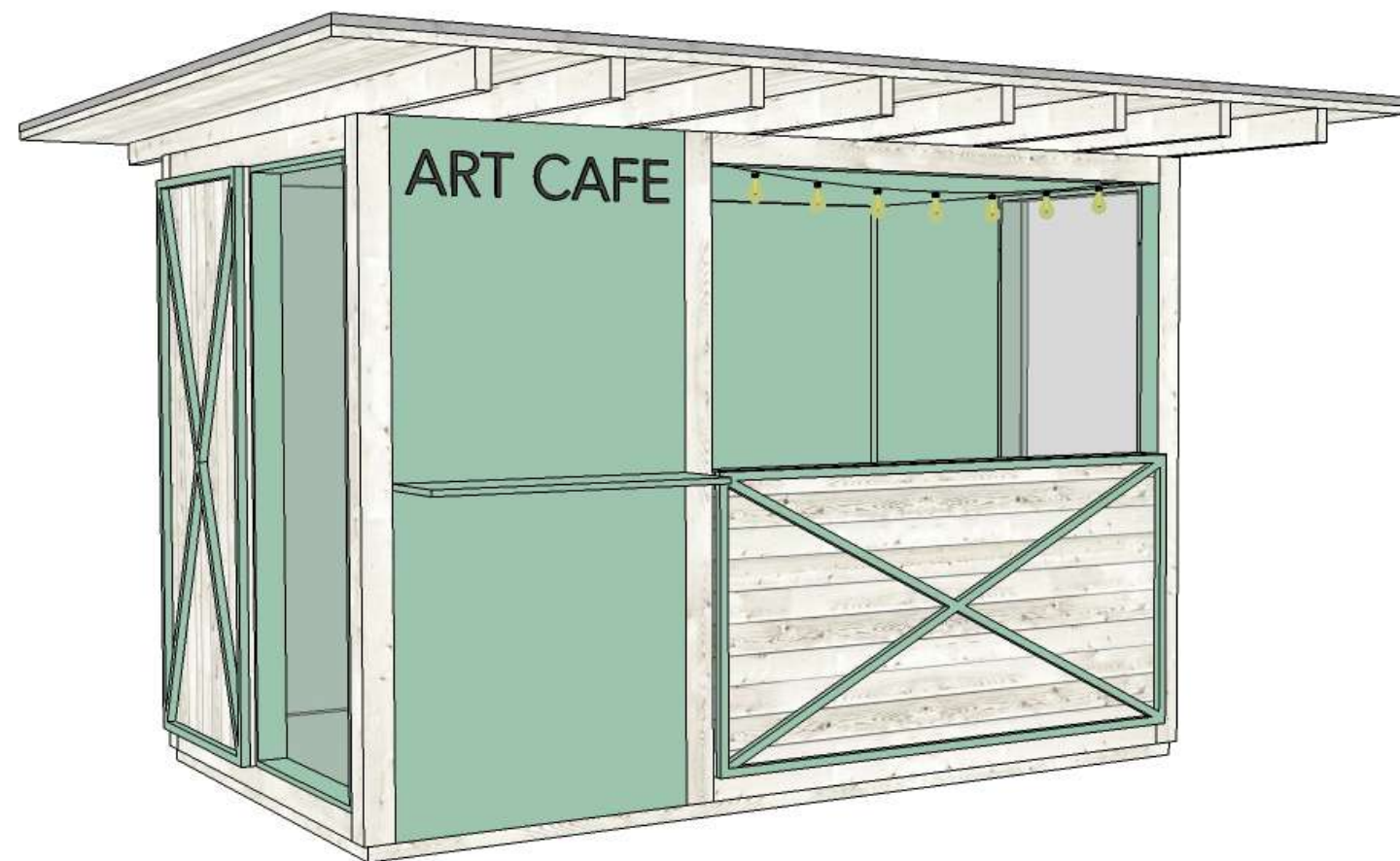
DETAĻZĪMĒJUMI D-4, LOGI (2 gab.)

M 1:10



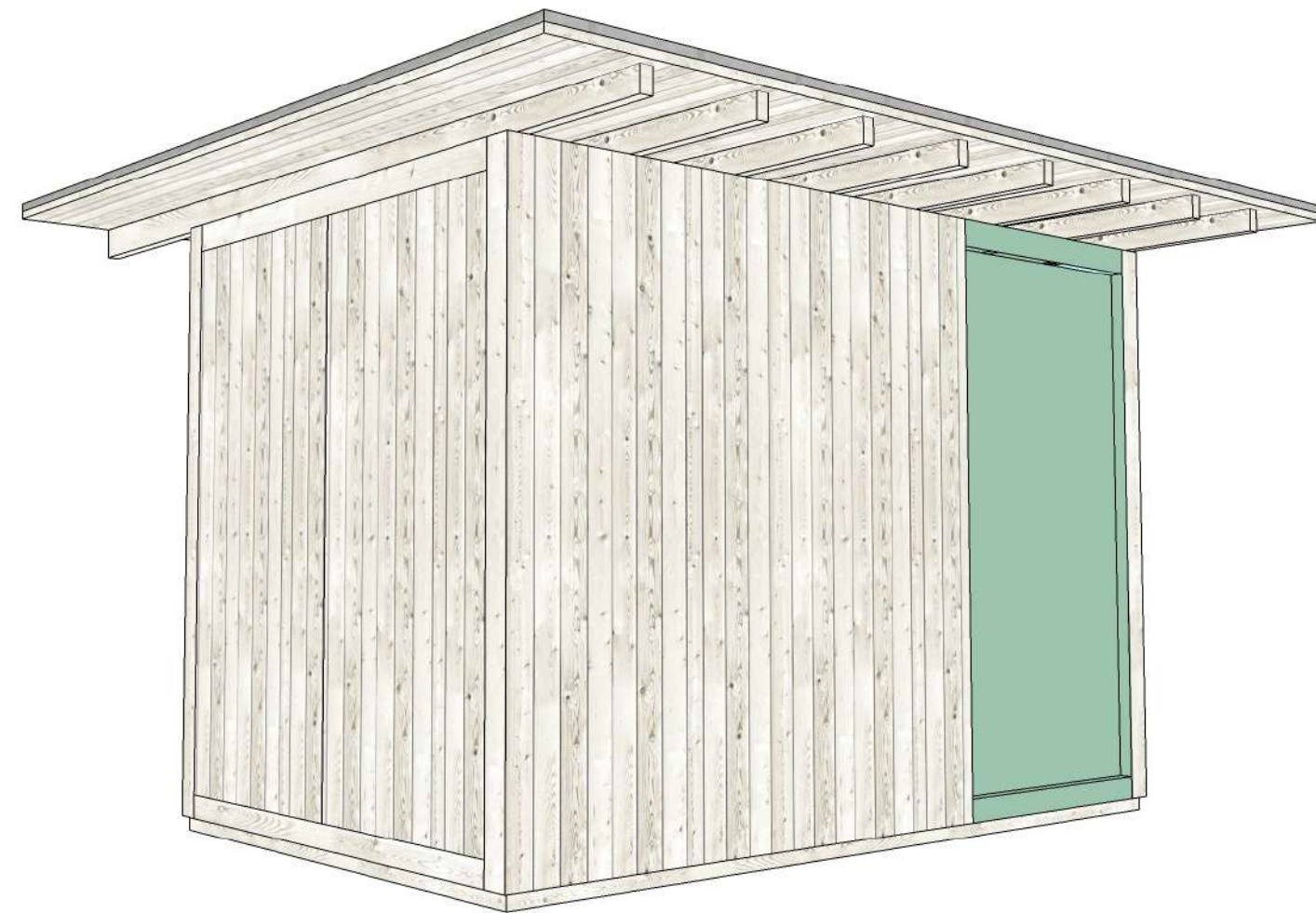
TIRDZNICĪBAS KIOSKS VENTSPILĪ (2. VARIANTS)

PASŪTĪTĀJS	VENTSPILS PILSĒTAS KOMUNĀLĀ PĀRVALDE
LAPAS NOSAUKUMS	DETAĻZĪMĒJUMI D-3, M 1:10
LAPAS NR.	AR-15
BŪVPROJEKTA VADĪTĀJS	ILZE RUKMANE - POČA
ARHITEKTS	ILZE RUKMANE - POČA
IZSTRĀDĀJA	INGA BRAĶE



TIRDZNICĪBAS KIOSKS VENTSPILĪ (2. VARIANTS)

PASŪTĪTĀJS	VENTSPILS PILSĒTAS KOMUNĀLĀ PĀRVALDĒ
LAPAS NOSAUKUMS	KIOSKA MODELIS AR ATVERTIEM SLĒDŽIEM
LAPAS NR.	AR-16
BŪVPROJEKTA VADĪTĀJS	ILZE RUKMĀNE - POČA
ARHITEKTS	ILZE RUKMĀNE - POČA
IZSTRĀDĀJA	INGA BRAĶE



TIRDZNIECĪBAS KIOSKS VENTSPILĪ (2. VARIANTS)

PASŪTĪTĀJS	VENTSPILS PILSĒTAS KOMUNĀLĀ PĀRVALDE
LAPAS NOSAUKUMS	KIOSKA MODELIS AR AIZVĒRTIEM SLĒDŽIEM
LAPAS NR.	AR-17
BŪVPROJEKTA VADĪTĀJS	ILZE RUKMANE - POČA
ARHITEKTS	ILZE RUKMANE - POČA
IZSTRĀDĀJA	INGA BRAĶE